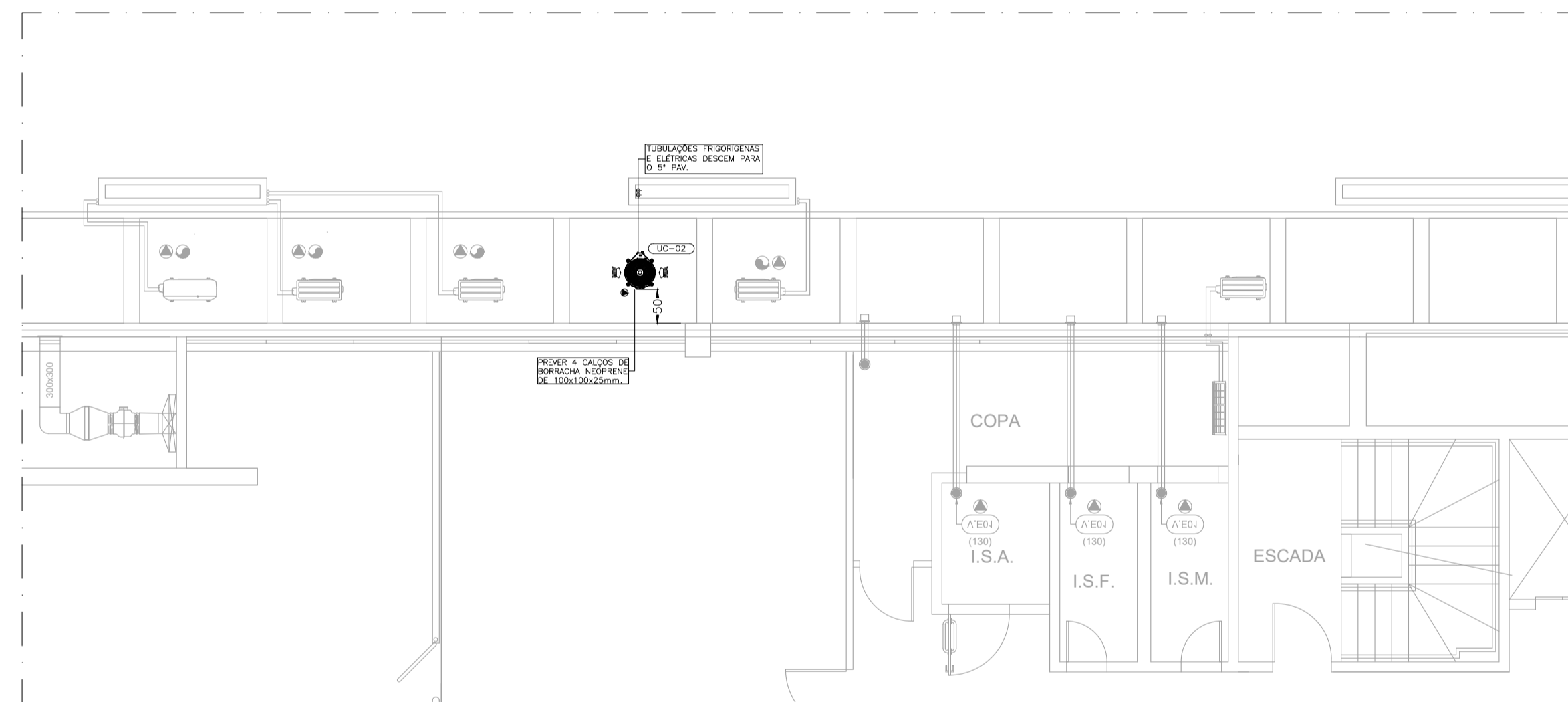
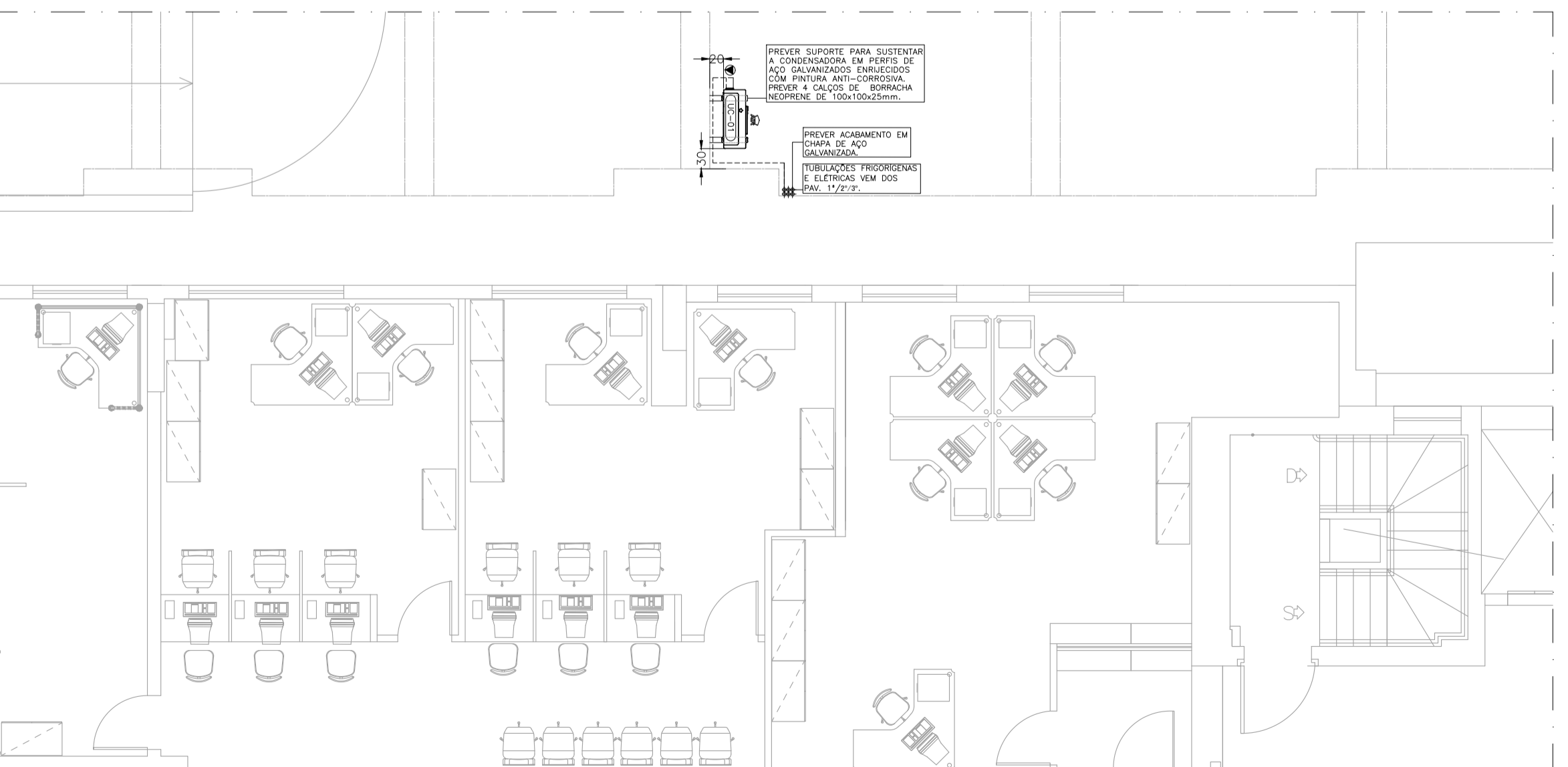


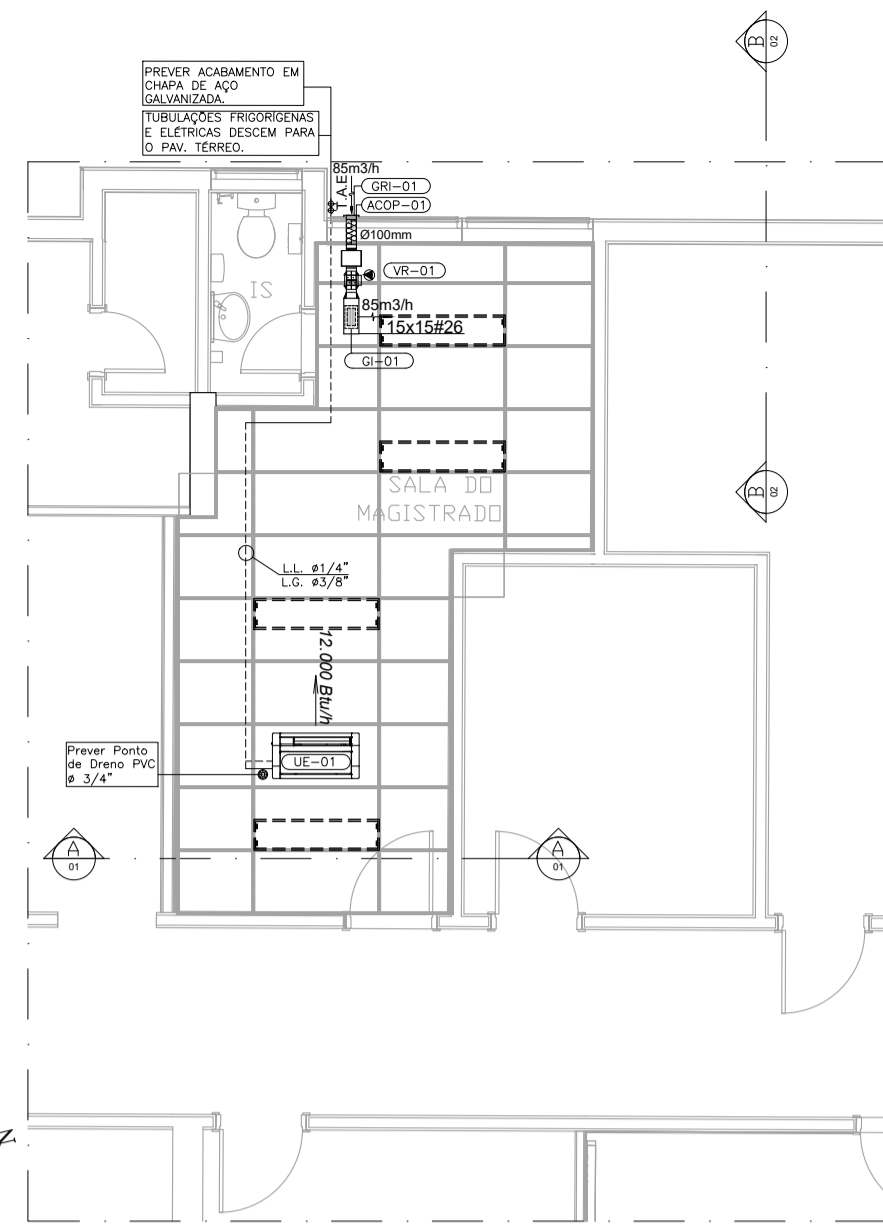
PLANTA - PAV. 5º
ESCALA 1/75



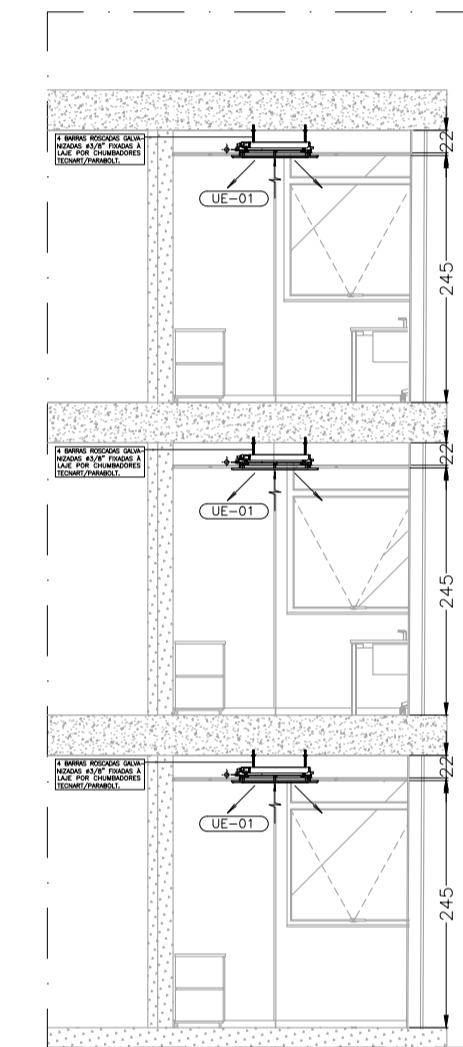
PLANTA - PAV. 6º
ESCALA 1/75



PLANTA - PAV. TÉRREO
ESCALA 1/75



PLANTA - PAV. 1º/2º/3º TIPO
ESCALA 1/75



CORTE AA
ESCALA 1/75

LEGENDA EQUIPAMENTOS A PERMANECEREM

- 3 3 UNIDADES CLIMATIZADORAS TIPO "FANCOLETE" MODELO CFEA 06. Ref. TRANE.
CAPACIDADE 4720kcal/h
VAZÃO DE AR INSULADO 1000m³/h
POTÊNCIA DO MOTOR 30W
VAZÃO DE ÁGUA GELADA 0,86m³/h
CARACTERÍSTICAS ELÉTRICAS 220V/2ø/60Hz
PESO EM OPERAÇÃO 37kg
- 5 VENTILADOR MODELO AXC 250A, Ref. MULTIVAC.
CAPACIDADE
PRESSÃO ESTÁTICA
POTÊNCIA DO MOTOR
- 8 1 VENTILADOR MODELO MURO 150A, Ref. MULTIVAC.
CAPACIDADE
PRESSÃO ESTÁTICA
POTÊNCIA DO MOTOR
- 9 1 VENEZIANA MODELO ANK DE 297x297mm, Ref. TROX.
- 10 1 MANTA FILTRANTE F71 B20, 500x300mm, Ref. TROX.
- 12 03 DISPOSITIVOS DE INSUFLAMENTO FABRICADO EM PLÁSTICO ABS MODELO DVK100-R Ø100mm Ref. MULTIVAC.

LEGENDA EQUIPAMENTOS A FORNECER

UNIDADES CONDENSADORAS MULTISPLIT SYSTEM, INVERTER REFRIGERANTE R-410a		
IDENTIFICAÇÃO	UC-01	
MARCA DE REFERÊNCIA OU EQUIVALENTE	LG	
MODELO	A4UW36GFA2	
CAP. NOMINAL (BTU/h)	36.000	
CORRENTE (A)	16,8	
CARAC. ELÉT. (V/ø/Hz)	220/2/60	
DIMENSÕES (LxAxP) mm	950x834x330	
PESO (Kg)	61,0	
QUANTIDADE	01	
UNIDADES EVAPORADAS MULTISPLIT SYSTEM INVERTER		
IDENTIFICAÇÃO	UE-01 CASSETE 1 VIA	
MARCA DE REFERÊNCIA OU EQUIVALENTE	LG	
MODELO	AMNW12GTUCO	
CAP. NOMINAL (BTU/h)	12.000	
VAZÃO AR INSUF. (m³/h)	450	
CARAC. ELÉT. (V/ø/Hz)	220/2/60	
DIMENSÕES (LxAxP) mm	860x132x450	
PESO (Kg)	11,7	
QUANTIDADE	03	
UNIDADE CONDENSADORA SPLIT SYSTEM (INVERTER), INVERTER REFRIGERANTE R-410a		
IDENTIFICAÇÃO	UC-02	
MARCA DE REFERÊNCIA OU EQUIVALENTE	CARRIER	
MODELO	38TVQA18515MC	
CAP. NOMINAL (BTU/h)	18.000	
CORRENTE (A)	10,0	
CARAC. ELÉT. (V/ø/Hz)	220/2/60	
DIMENSÕES (LxAxP) mm	471x707x551	
PESO (Kg)	21,5	
QUANTIDADE	01	
UNIDADE EVAPORADA SPLIT SYSTEM INVERTER		
IDENTIFICAÇÃO	UE-02 CASSETE 1 VIA	
MARCA DE REFERÊNCIA OU EQUIVALENTE	CARRIER	
MODELO	40KVQA18C5	
CAP. NOMINAL (BTU/h)	18.000	
VAZÃO AR INSUF. (m³/h)	810	
CARAC. ELÉT. (V/ø/Hz)	220/2/60	
DIMENSÕES (LxAxP) mm	1204x189x443	
PESO (Kg)	17,4	
QUANTIDADE	01	
VENTILADORES PARA RENOVAÇÃO DE AR		
IDENTIFICAÇÃO	VR-01 04 UNIDADES	
MARCA DE REFERÊNCIA OU EQUIVALENTE	S&P 07AM	
MODELO	TD-SILENT 160/100 HELICOCENTRIFUGO	
VAZÃO DE AR	85 m³/h COM ALTA ROTAÇÃO	
PRESSÃO ESTÁTICA DISPONÍVEL	4,5 mmca	
CARACTERÍSTICAS ELÉTRICAS	220V/2ø/60Hz	
POTÊNCIA (W)	25	
CORRENTE (A)	0,13	
DIMENSÕES (CxAxL)	232x136x151mm	
FILTROS DE AR	CAIXA DE FILTRO MFL-100-C C/ FILTRO G4	
ACESSÓRIOS		
TAG	QUANT.	DESCRIÇÃO
GI-01	04	GRELHAS PARA INSUFLAMENTO MODELO AT-DG 225x125mm - REF TROX OU EQUIVALENTE
GP-01	01	GRELHA DE PORTA MODELO AGST 225x125mm - REF TROX OU EQUIVALENTE
GR-01	04	GRELHAS PARA CAPTAÇÃO DE AR EXTERIOR EM ALUMÍNIO MODELO GR1-100 C/ Ø100mm - REF S&P 07AM OU EQUIVALENTE

NOTAS GERAIS:

- 1 - VERIFICAR MEDIDAS NA OBRA.
- 2 - DIMENSÕES EM CENTÍMETRO, EXCETO ONDE INDICADO EM CONTRÁRIO.
- 3 - TODAS AS PORTAS E JANELAS QUE COMUNICAM COM AMBIENTES NÃO CONDICIONADOS OU COM O EXTERIOR, DEVERÃO PERMANECER FECHADAS.
- 4 - PREVER ACESSOS PARA MANUTENÇÃO DOS EQUIPAMENTOS DE AR CONDICIONADO.
- 5 - AS TUBULAÇÕES DOS CIRCS. FRIGORÍGENOS DEVERÃO SER DE COBRE E ISOLADAS COM ESPUMA ELÁSTOMÉRICA À BASE DE BORRACHA.
- 6 - ONDE SE FIZER NECESSÁRIO, A FIM DE EVITAR CONDENSAÇÃO, AS TUBULAÇÕES DE DRENO DEVERÃO SER ISOLADAS COM TUBO ESPONJOSO DE DIÂMETRO 1,1/4" NA ESPESURA 3/8".
- 7 - ONDE FOR NECESSÁRIO, DEVERÁ SER PREVISTO ADEQUAÇÃO DAS LUMINÁRIAS OU PAGINAÇÃO DO FORRO PARA INSTALAÇÃO DAS EVAPORADORAS.
- 8 - DEVERÁ SER PREVISTO DESVIOS NOS PERFILADOS DE ELÉTRICA, ELETRODUTOS, TUBULAÇÕES HIDRÁULICAS E DEMAIS INTERFERÊNCIAS NO FORRO, NOS PONTOS EM QUE SERÃO INSTALADAS AS EVAPORADORAS.
- 9 - REALIZAR LIMPEZA DAS TUBULAÇÕES DE COBRE UTILIZANDO-SE GÁS R141B.
- 10 - REALIZAR TESTE DE ESTANQUEIDADE.
- 11 - OS DIJUNTORES DEVERÃO SER CONFERIDOS E CONFIRMADOS PELO ENGENHEIRO ELETRICISTA.
- 12 - OS DUTOS CONVENCIONAIS (VENTILAÇÃO), SERÃO FABRICADOS C/ CHAPAS GALVANIZADAS DE AÇO NAS BITOLAS RECOMENDADAS PELAS NORMAS DA ABNT E ASHRAE.
- 13 - TODOS OS SUPORTES E/OU PENDURIS DEVERÃO SER PINTADOS C/ 02(DOIS) DEMÃOS DE FUNDO ANTI-CORROSIVO, QUANDO NÃO USADO MATERIAL GALVANIZADO.
- 14 - É OBRIGATÓRIO FAZER LEVANTAMENTOS NA BRANCA ANTES DA FABRICAÇÃO E/OU MONTAGEM P/ COMPATIBILIZAÇÃO DO PROJETO C/ AS POSSÍVEIS INTERFERÊNCIAS.
- 15 - A GRELHA E DIFUSORES DE INSUFLAMENTO/EXAUSTÃO DEVERÃO SER DE ALUMÍNIO ANODIZADO (NATURAL OU PINTADO), DE BOA AERODINÂMICA MINIMIZANDO PERDAS, E DOTADOS DE ELEMENTOS DE REGULAGEM.
- 16 - OS DUTOS CONVENCIONAIS (EXAUSTÃO), SERÃO FABRICADOS C/ CHAPAS GALVANIZADAS DE AÇO NAS BITOLAS RECOMENDADAS PELAS NORMAS DA ABNT E ASHRAE.

SERVIÇOS A CARGO OBRA CIVIL

- 1 - SERVIÇOS DE ALVENARIA, CONCRETO, CARPINTARIA, SERRALHERIA, FORRO, FLUROS EM VIGAS, LAJES, VIDROS E/OU PAREDES E PINTURAS.
- 2 - FORNECIMENTO DE PONTO DE FORÇA PROTEGIDO JUNTO AO EQUIPAMENTO.
- 3 - PONTOS DE DRENO JUNTO AS UNIDADES EVAPORADORAS/CONDENSADORAS.

EMISSÃO	DATA	DESCRIÇÃO	MODIFICADO POR	APROVADO POR

CLIENTE		CIDADE
TRIBUNAL DE JUSTIÇA MILITAR		BELO HORIZONTE
ENDEREÇO DA OBRA		ESTADO
RUA TOMÁS GONZAGA, 686 - LOURDES		MINAS GERAIS

IDENTIFICAÇÃO	DATA
REFORMA DA SEDE	NOVEMBRO/2022
ARQUIVO DIGITAL	ESCALA
QUADRO0_TJMMG_REFORMA DA SEDE_CLM_01_02_B	INDICADA

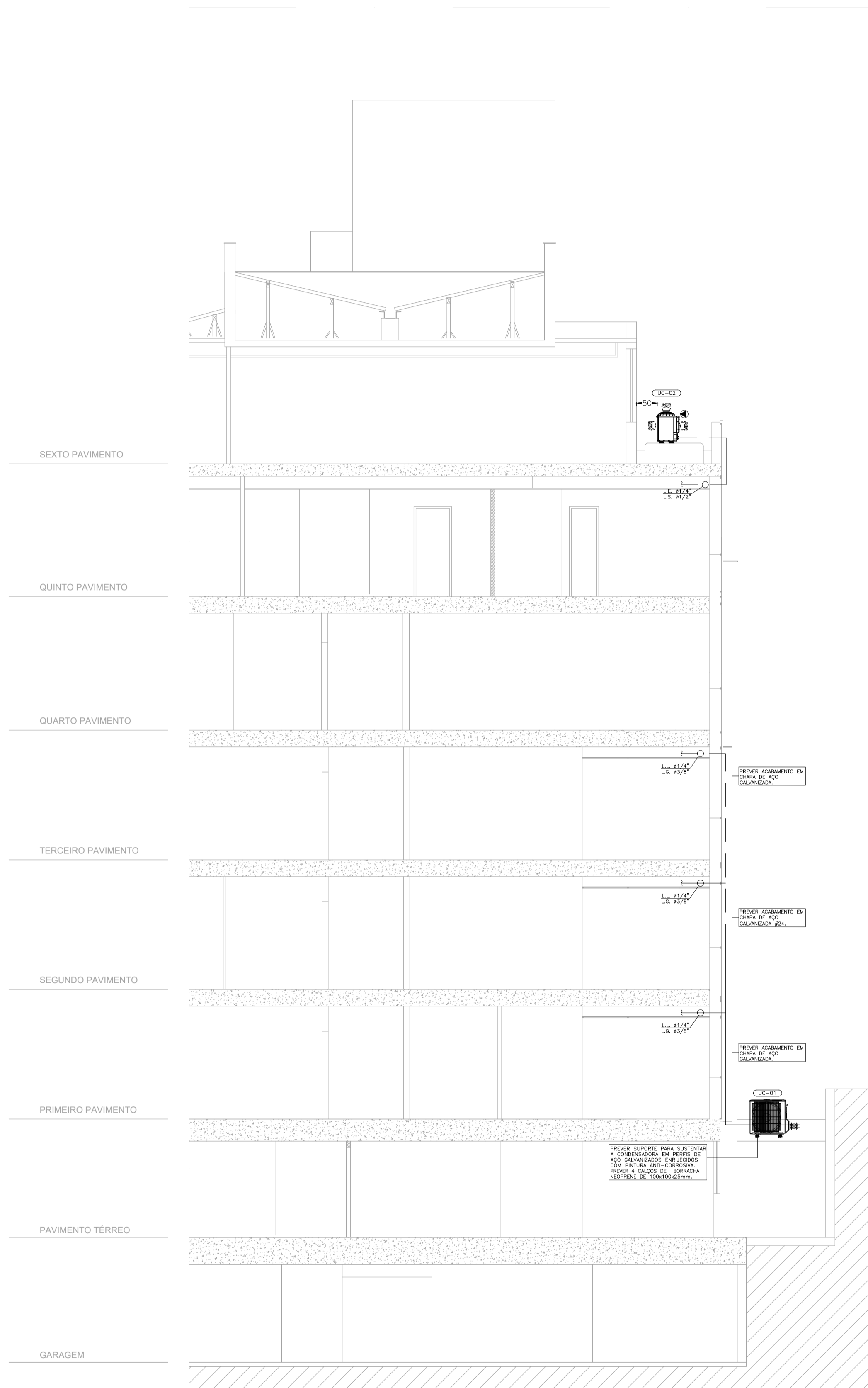
CONTEÚDO		FOLHA
PLANTA DE AR CONDICIONADO 1º, 2º, 3º E 5º PAVIMENTO		01/02
ETAPA		
PROJETO EXECUTIVO		
DISCIPLINA	ÁREA TOTAL DO PROJETO	
CLIMATIZAÇÃO	-	

RESPONSÁVEL TÉCNICO	DESENVOLVIMENTO
Artur Pinheiro Cardoso	Artur Pinheiro
ENG. MECÂNICO CREA 242790/D	

Quadoo ARGQUITETURA CORPORATIVA

Avenida Raja Gabaglia 2000 - Torre 2 - SL 434
Parque Avenida - Belo Horizonte - Minas Gerais
www.quadoo.com.br | atendimento@quadoo.com.br

ambientes que transformam pessoas e negócios



CORTE BB
ESCALA 1/75

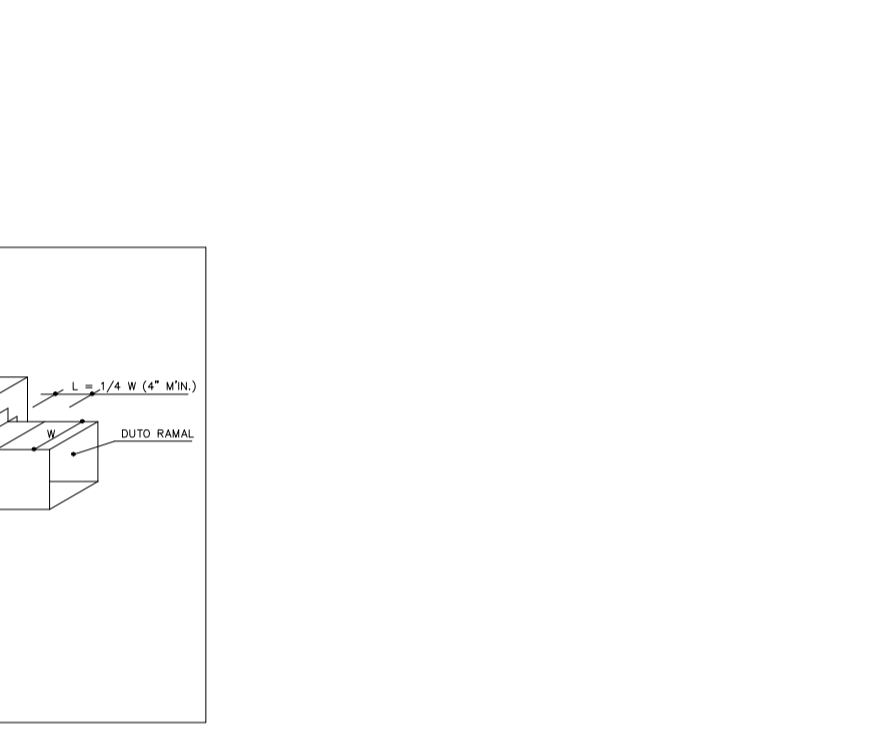
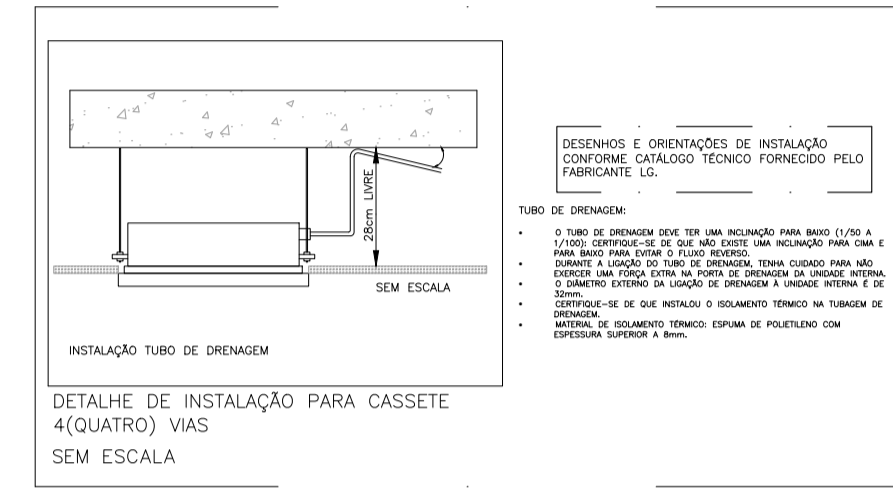
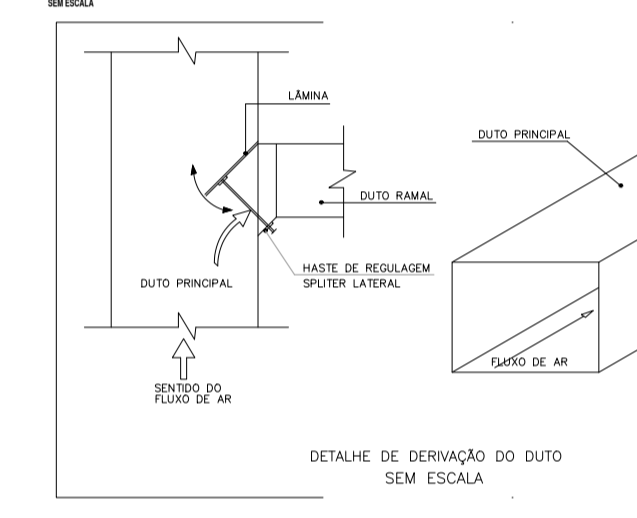
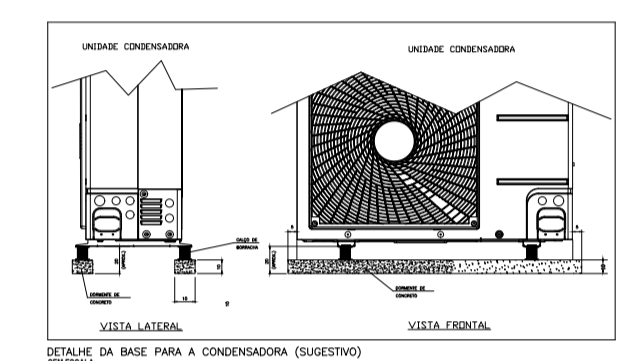
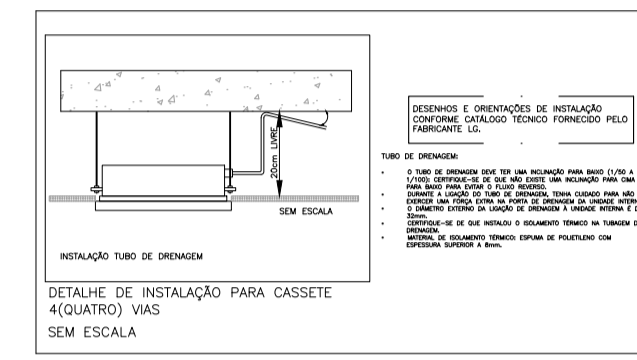
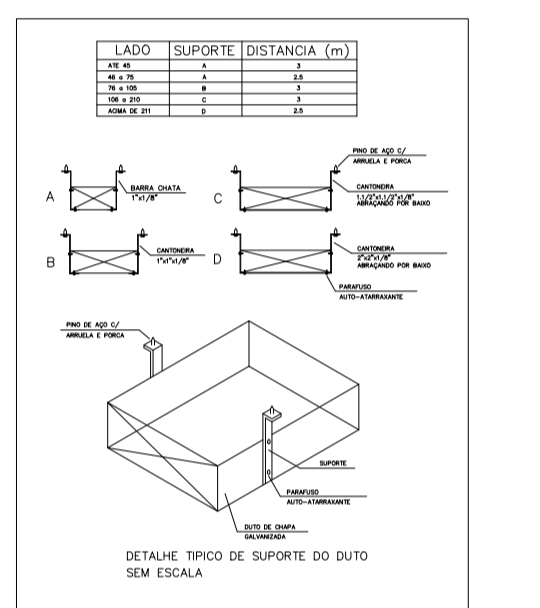
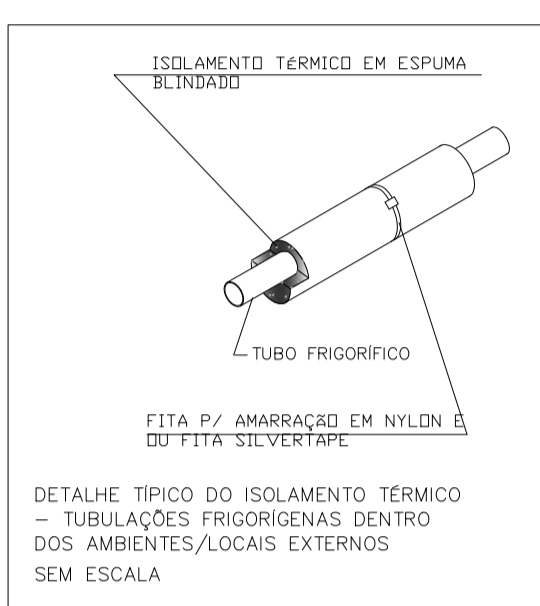
LEGENDA EQUIPAMENTOS A PERMANECEREM

- 3 UNIDADES CLIMATIZADORAS TIPO "FANCOLETE" MODELO CFEA 06. Ref. TRANE.

CAPACIDADE	4725ca/h
VAZÃO DE AR INSUFLADO	1000m³/h
POTÊNCIA DO MOTOR	30W
VAZÃO DE ÁGUA GELADA	0,85m³/h
CARACTERÍSTICAS ELÉTRICAS	220V/28/60Hz
PESO EM OPERAÇÃO	37kg
- 5 VENTILADOR MODELO AXC 250A, Ref. MULTIVAC.

CAPACIDADE	
PRESSÃO ESTÁTICA	
POTÊNCIA DO MOTOR	
- 8 1 VENTILADOR MODELO MURO 150A, Ref. MULTIVAC.

CAPACIDADE	
PRESSÃO ESTÁTICA	
POTÊNCIA DO MOTOR	
- 9 1 VENEZIANA MODELO ANK DE 297x297mm, Ref. TROX.
- 10 1 MANTA FILTRANTE F71 B20, 500x300mm, Ref. TROX.
- 12 03 DISPOSITIVOS DE INSUFLAMENTO FABRICADO EM PLÁSTICO ABS MODELO DVK100-R Ø100mm Ref. MULTIVAC.



LEGENDA EQUIPAMENTOS A FORNECER

UNIDADES CONDENSADORAS MULTISPLIT SYSTEM, INVERTER REFRIGERANTE R-410a		
IDENTIFICAÇÃO	UC-01	
MARCA DE REFERÊNCIA	LG	
MODELO DE REFERÊNCIA	A4UW36GFA2	
CAP. NOMINAL (BTU/h)	36.000	
CORRENTE (A)	16,8	
CARAC. ELÉT. (V/Ø/Hz)	220/2/60	
DIMENSÕES (LxAxP) mm	950x834x330	
QUANTIDADE	01	
UNIDADES EVAPORADAS MULTISPLIT SYSTEM INVERTER		
IDENTIFICAÇÃO	UE-01 CASSETE 1 VIA	
MARCA DE REFERÊNCIA	LG	
MODELO	AMNW12GTUCO	
CAP. NOMINAL (BTU/h)	12.000	
VAZÃO AR INSUF. (m³/h)	450	
CARAC. ELÉT. (V/Ø/Hz)	220/2/60	
DIMENSÕES (LxAxP) mm	860x132x450	
PESO (Kg)	11,7	
QUANTIDADE	03	
UNIDADE CONDENSADORA SPLIT SYSTEM (INVERTER), INVERTER REFRIGERANTE R-410a		
IDENTIFICAÇÃO	UC-02	
MARCA DE REFERÊNCIA	CARRIER	
MODELO DE REFERÊNCIA	38TVQA18515MC	
CAP. NOMINAL (BTU/h)	18.000	
CORRENTE (A)	10,0	
CARAC. ELÉT. (V/Ø/Hz)	220/2/60	
DIMENSÕES (LxAxP) mm	471x707x551	
PESO (Kg)	21,5	
QUANTIDADE	01	
UNIDADE EVAPORADA SPLIT SYSTEM INVERTER		
IDENTIFICAÇÃO	UE-02 CASSETE 1 VIA	
MARCA DE REFERÊNCIA	CARRIER	
MODELO	40KVQA18C5	
CAP. NOMINAL (BTU/h)	18.000	
VAZÃO AR INSUF. (m³/h)	810	
CARAC. ELÉT. (V/Ø/Hz)	220/2/60	
DIMENSÕES (LxAxP) mm	1204x189x443	
PESO (Kg)	17,4	
QUANTIDADE	01	
VENTILADORES PARA RENOVAÇÃO DE AR		
IDENTIFICAÇÃO	VR-01 04 UNIDADES	
FABRICANTE	S&P OTAM	
MODELO	TD-SILENT 160/100 HELICOCENTRIFUGO	
VAZÃO DE AR	85 m³/h COM ALTA ROTAÇÃO	
PRESSÃO ESTÁTICA DISPONÍVEL	4,5 mmca	
CARACTERÍSTICAS ELÉTRICAS	220V/28/60Hz	
POTÊNCIA (W)	25	
CORRENTE (A)	0,13	
DIMENSÕES (CxAxL)	232x136x151mm	
FILTROS DE AR	CAIXA DE FILTRO MFL-100-C C/ FILTRO G4	
ACESSÓRIOS		
TAG	QUANT.	DESCRIÇÃO
GI-01	04	GRELHAS PARA INSUFLAMENTO MODELO AT-DG 225x125mm - REF TROX
GP-01	01	GRELHA DE PORTA MODELO AGST 225x125mm - REF TROX
GR-01	04	GRELHAS PARA CAPTAÇÃO DE AR EXTERIOR EM ALUMÍNIO MODELO GR1-100 C/ Ø100mm - REF S&P OTAM

NOTAS GERAIS:

- 1 - VERIFICAR MEDIDAS NA OBRA.
- 2 - DIMENSÕES EM CENTÍMETRO, EXCETO ONDE INDICADO EM CONTRÁRIO.
- 3 - TODAS AS PORTAS E JANELAS QUE COMUNICAM COM AMBIENTES NÃO CONDICIONADOS OU COM O EXTERIOR, DEVERÃO PERMANECER FECHADAS.
- 4 - PREVER ACESSOS PARA MANUTENÇÃO DOS EQUIPAMENTOS DE AR CONDICIONADO.
- 5 - AS TUBULAÇÕES DOS CIRC. FRIGORÍGENOS DEVERÃO SER DE COBRE E ISOLADAS COM ESPUMA ELÁSTOMÉRICA À BASE DE BORRACHA.
- 6 - ONDE SE FIZER NECESSÁRIO, A FIM DE EVITAR CONDENSÇÃO, AS TUBULAÇÕES DE DRENO DEVERÃO SER ISOLADAS COM TUBO ESPONJOSO DE DIÂMETRO 1,1/4" NA ESPESURA 3/8".
- 7 - ONDE FOR NECESSÁRIO, DEVERÁ SER PREVISTO ADEQUAÇÃO DAS LUMINÁRIAS OU PAGINAÇÃO DO FORRO PARA INSTALAÇÃO DAS EVAPORADORAS.
- 8 - DEVERÁ SER PREVISTO DESVIOS NOS PERFILADOS DE ELÉTRICA, ELETRODUTOS, TUBULAÇÕES HIDRÁULICAS E DEMAIS INTERFERÊNCIAS NO FORRO, NOS PONTOS EM QUE SERÃO INSTALADAS AS EVAPORADORAS.
- 9 - REALIZAR LIMPEZA DAS TUBULAÇÕES DE COBRE UTILIZANDO-SE GÁS R141B.
- 10 - REALIZAR TESTE DE ESTANQUEIDADE.
- 11 - OS DIJUNTORES DEVERÃO SER CONFERIDOS E CONFIRMADOS PELO ENGENHEIRO ELETRICISTA.
- 12 - OS DUTOS CONVENCIONAIS (VENTILAÇÃO), SERÃO FABRICADOS C/ CHAPAS GALVANIZADAS DE AÇO NAS BITOLAS RECOMENDADAS PELAS NORMAS DA ABNT E ASHRAE.
- 13 - TODOS OS SUPORTES E/OU PENDURAS DEVERÃO SER PINTADOS C/ 02(DOIS) DEMAIS DE FUNDO ANTI-CORROSIVO, QUANDO NÃO USADO MATERIAL GALVANIZADO.
- 14 - É OBRIGATÓRIO FAZER LEVANTAMENTOS NA OBRA ANTES DA FABRICAÇÃO E/OU MONTAGEM P/ COMPATIBILIZAÇÃO DO PROJETO C/ AS POSSÍVEIS INTERFERÊNCIAS.
- 15 - A GRELHA E DIFUSORES DE INSUFLAMENTO/EXAUSTÃO DEVERÃO SER DE ALUMÍNIO ANODIZADO (NATURAL OU PINTADO), DE BOA AERODINÂMICA MINIMIZANDO PERDAS, E DOTADOS DE ELEMENTOS DE REGULAGEM.
- 16 - OS DUTOS CONVENCIONAIS (EXAUSTÃO), SERÃO FABRICADOS C/ CHAPAS GALVANIZADAS DE AÇO NAS BITOLAS RECOMENDADAS PELAS NORMAS DA ABNT E ASHRAE.

SERVIÇOS A CARGO OBRA CIVIL

- 1 - SERVIÇOS DE ALVENARIA, CONCRETO, CARPINTARIA, SERRALHERIA, FORRO, FUROS EM VIGAS, LAJES, VIDROS E/OU PAREDES E PINTURAS.
- 2 - FORNECIMENTO DE PONTO DE FORÇA PROTEGIDO JUNTO AO EQUIPAMENTO.
- 3 - PONTOS DE DRENO JUNTO AS UNIDADES EVAPORADORAS/CONDENSADORAS.

EMISSÃO	DATA	DESCRIÇÃO	MODIFICADO POR	APROVADO POR

CLIENTE
TRIBUNAL DE JUSTIÇA MILITAR
ENDEREÇO DA OBRA
RUA TOMÁS GONZAGA, 686 - LOURDES

CIDADE
BELO HORIZONTE
ESTADO
MINAS GERAIS

IDENTIFICAÇÃO
REFORMA DA SEDE

DATA
NOVEMBRO/2022

ARQUIVO DIGITAL
QUADROO_TJMMG_REFORMA DA SEDE_CLM_02-02_B

ESCALA
INDICADA

CONTEUDO
PLANTA DE AR CONDICIONADO 1º, 2º, 3º E 5º PAVIMENTO

ETAPA
PROJETO EXECUTIVO

DISCIPLINA
CLIMATIZAÇÃO

ÁREA TOTAL DO PROJETO
-

FOLHA
02/02

RESPONSÁVEL TÉCNICO
Artur Pinheiro Cardoso

DESENVOLVIMENTO
Artur Pinheiro

ENG. MECÂNICO | CREA 242790/D

Av. R. Rajá Gabaglia 2000 - Torre 2 - SL 434
Parque Avenida - Belo Horizonte - Minas Gerais
www.quadoo.com.br | atendimento@quadoo.com.br