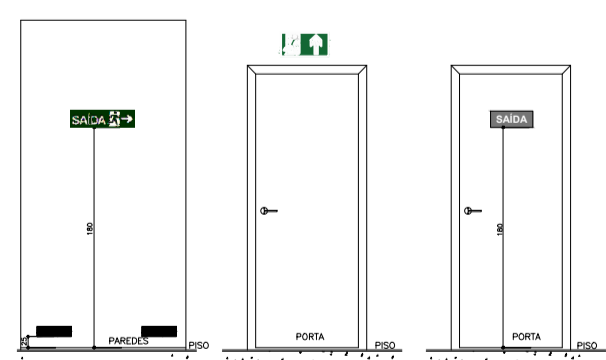


PLANTA 1º PAVIMENTO
Escada: 150

- OBSERVAÇÕES
- TODAS AS MEDIDAS DEVERÃO SER CONFERIDAS NO LOCAL;
 - INFORMAÇÕES E PROJETO SUJEITO À REVISÕES E ALTERAÇÕES – ANTES DE QUALQUER ALTERAÇÃO, CONSULTAR R.T.;
 - PROJETO SUJEITO A APROVAÇÃO PELO CORPO DE BOMBEIROS MILITAR DE MINAS GERAIS
 - PARA A INSTALAÇÃO DO NOVO FORRO, TODOS OS DETECTORES DE CALOR DEVERÃO SER REMOVIDOS E REINSTALADOS CONFORME INDICADO EM PROJETO.

CLIENTE TRIBUNAL DE JUSTIÇA MILITAR		CIDADE BELO HORIZONTE
ENDEREÇO DA OBRA RUA TOMÁS GONZAGA - 686 LOURDES		ESTADO MINAS GERAIS
IDENTIFICAÇÃO PROJETO DE SEGURANÇA, PREVENÇÃO E COMBATE A INCÊNDIO E PÂNICO		DATA NOVEMBRO/2022
ARQUIVO DIGITAL QUADRO_TJMG_REFORMA DA SEDE_PCL_B		ESCALA INDICADA
CONTEÚDO PLANTAS DE RISCO E DETALHAMENTOS - 1º PAV.		
ETAPA PROJETO EXECUTIVO	ÁREA DO PROJETO -	FOLHA 1/4
DISCIPLINA PREVENÇÃO A INCÊNDIO E PÂNICO		
RESPONSÁVEL TÉCNICO Roger Antônio de Abreu ENGENHEIRO I CREA-MG 220.259/D		

DETALHE - SINALIZAÇÃO DE SAÍDA



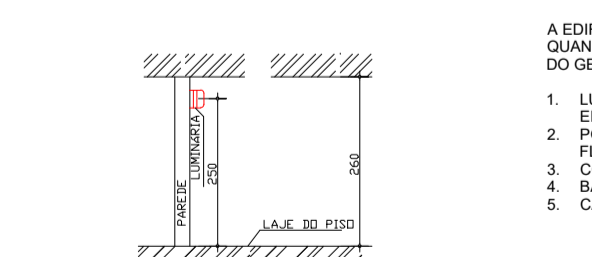
6.1.3 SINALIZAÇÃO DE ORIENTAÇÃO E SALVAMENTO A SINALIZAÇÃO DE SAÍDA DE EMERGENCIA PORQUE DE SEGURANÇA CONTRA INCENDIO E PANICO DEVE ASSUMIR TODAS AS FUNÇÕES DE DIREÇÃO, SAÍDAS, ESCADAS, ETC. C SER INSTALADA SEGUNDO O SEU FUNDAMENTO.

1. A SINALIZAÇÃO DE PONTOS DE SAÍDA DE EMERGENCIA DEVE SER LOCALIZADA IMEDIATAMENTE ACIMA DAS PORTAS, NO MÍNIMO A 1,00 M DA VERTICAL OU SUSTENTANTE NA FORMA DA PORTA, CENTRALIZADA A UMA ALTURA DE 1,80 M MEDIDA DO PISO ACABADO À BASE DA SINALIZAÇÃO.

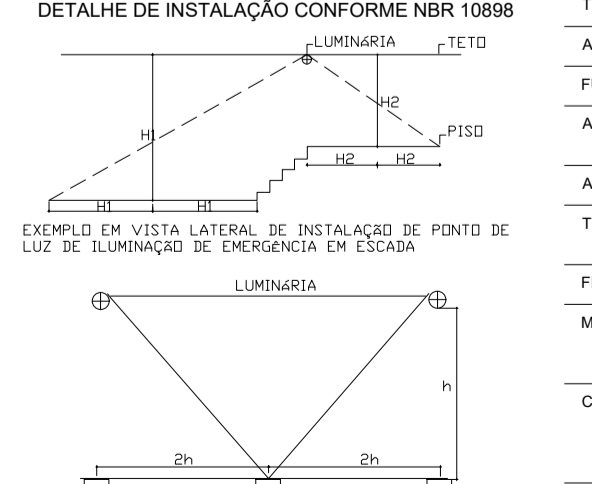
2. A SINALIZAÇÃO DE IDENTIFICAÇÃO DE SAÍDAS DEVE SER LOCALIZADA DE MODO QUE A DISTÂNCIA DE PERCURSO DE QUALQUER PONTO DA META DE SAÍDA ATÉ A SINALIZAÇÃO DEVE SER NO MÁXIMO 2,0 M. ADICIONALMENTE, ESTA TAMBEEM DEVE SER INSTALADA DE FORMA QUE NA DIREÇÃO DE SAÍDA DE QUALQUER PONTO SEJA POSSÍVEL A VISUALIZAÇÃO DO PONTO SIGUIENTE RESPEITANDO O LIMITE MÁXIMO DE 30 M. A SINALIZAÇÃO DEVE SER INSTALADA DE MODO QUE A SUA BASE ESTEJA A 1,80 M DO PISO ACABADO.

3. A SINALIZAÇÃO DE IDENTIFICAÇÃO DOS PAVIMENTOS NO INTERIOR DA CAIXA DE ESCADA DE EMERGENCIA DEVE ESTAR A UMA ALTURA DE 1,80 M MEDIDA DO PISO ACABADO À BASE DA SINALIZAÇÃO, INSTALADA JUNTO À PAREDE SOBRE O PAVIMENTO DE ACESSO DE CADA PAVIMENTO DE FOLTA PARA A SER VISUALIZADA EM AMBOS OS SENTIDOS DA ESCADA (SUBIDA E DESCIDA).

DETALHE DE INSTALAÇÃO DE LUMINÁRIA DE EMERGENCIA



DETALHE DE INSTALAÇÃO CONFORME NBR 10898



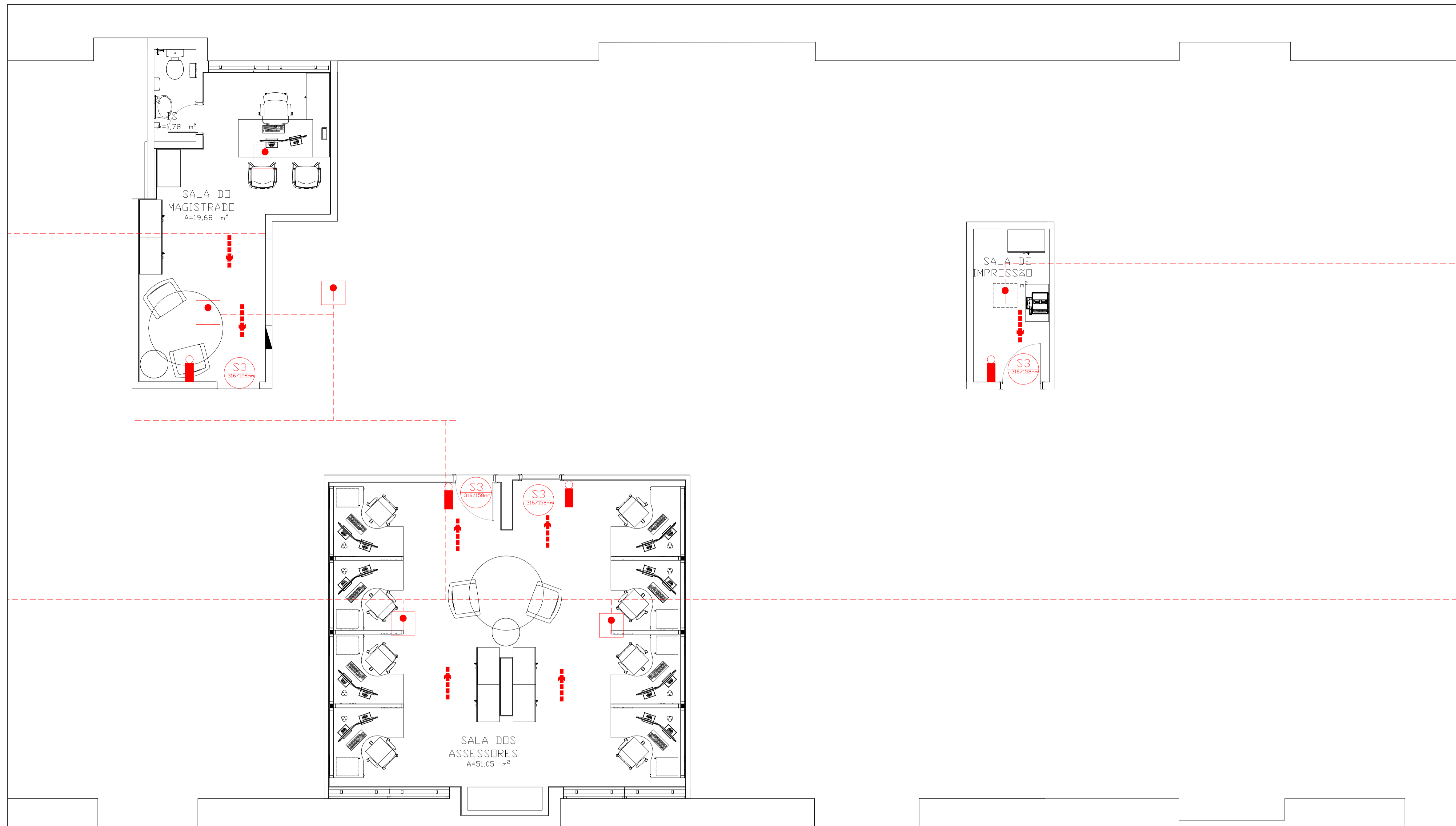
- A EDIFICAÇÃO SERÁ DOTADA DE ILUMINAÇÃO DE EMERGENCIA QUE FUNCIONARÁ AUTOMATICAMENTE QUANDO FALTAR ENERGIA ELÉTRICA NA REDE. AS LUMINÁRIAS SERÃO NO CIRCUITO EXISTENTE QUE VEM DO GERADOR E TERÃO AS SEGUINTES ESPECIFICAÇÕES:
- LUMINÁRIA COM ACRÍLICO, REFLETOR DE AÇO INOX, ACENDE AUTOMATICAMENTE NA FALTA DE ENERGIA.
 - PODEERÃO SER UTILIZADOS SISTEMAS AUTÔNOMOS OU CENTRALIZADOS, COM LÂMPADAS FLUORESCENTES SUPERIOR A 120 LUMENS OU LEIS.
 - COMUTADOR DE ENERGIA AUTOMÁTICO COM RELE.
 - BATERIA TOTALMENTE BUNDADA, RECARREGÁVEL (EM CASO DE SISTEMA AUTÔNOMO).
 - CARREGADOR FLUTUADOR AUTOMÁTICO.

QUADRO RESUMO DAS INFORMAÇÕES SOBRE A ILUMINAÇÃO DE EMERGENCIA

TIPO DE SISTEMA	CONJUNTO BLOCO AUTÔNOMO COM FONTE PRÓPRIA
AUTONOMIA	1 (UMA) HORA
FUNCIONAMENTO	ILUMINAÇÃO NÃO PERMANENTE
ACLARAMENTO	MÍNIMO DE 5 LUX EM LOCAIS COM DESNÍVEIS E 3 LUX EM LOCAL PLANO (NBR 10898)
ALTURA DE INSTALAÇÃO	CONFORME PREVISTA EM PROJETO
TUBULAÇÃO	A TUBULAÇÃO E AS CAIXAS DE PASSAGEM QUANDO APARENTES, DEVEM SER METÁLICAS OU EM PVC RÍGIDO (NBR 6150)
FIACAÇÃO	BITOLA MÍNIMA DE 1,5MM² OU CONFORME PROJETO ELÉTRICO
MANUTENÇÃO	MENSAL: VERIFICAR A PASSAGEM DO ESTADO DE VIGILIA PARA A ILUMINAÇÃO (FUNCIONAMENTO) DE TODAS AS LÂMPADAS SEMESTRAL: VERIFICAR O ESTADO DE CARGA DOS ACUMULADORES, COLOCANDO EM FUNCIONAMENTO O SISTEMA POR UMA HORA
CONSIDERAÇÕES GERAIS	O SISTEMA DEVE SER LIGADO EM CIRCUITO INDEPENDENTE DE ILUMINAÇÃO DE CONSUMO. OS ELÉTROTUTOS DESTINADOS A ILUMINAÇÃO DE EMERGENCIA NÃO PODEM SER UTILIZADOS PARA OUTROS FINS, EXCETO INSTALAÇÃO DE DETECÇÃO E ALARME DE INCENDIO OU DE COMUNICAÇÃO (NBR 5410)

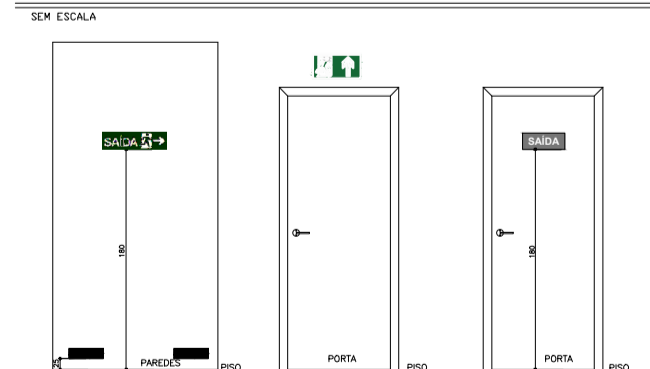
CODIGO	CODIGO	SIGNIFICADO	FORMA E COR	APLICACAO
S3	(S3)	SAÍDA DE EMERGENCIA	SÍMBOLO RETANGULAR FUNDO VERDE PICTOGRAMA FOTOLUMINESCENTE	INDICAÇÃO DE UMA SAÍDA DE EMERGENCIA A SER APROVADA ACIMA PORTA, PARA INDICAR O SEU ACESSO
---	---	ELETRODUTO PARA SISTEMA DE PROTEÇÃO CONTRA INCENDIO - DETECTOR DE ALARME	---	---
---	---	ELETRODUTO PARA SISTEMA DE PROTEÇÃO CONTRA INCENDIO - DETECTOR DE ALARME (A INSTALAR)	---	---
---	---	INDICAÇÃO DO CÓDIGO DA PLACA DE SINALIZAÇÃO	---	---
---	---	DIREÇÃO DE FLUXO DA ROTA DE FUGA	---	---
---	---	PONTO DE ILUMINAÇÃO DE EMERGENCIA	---	---
---	---	DETECTOR DE CALOR (EXISTENTE A SER REMOVIDO E RECOLOCADO)	---	---
---	---	DETECTOR DE CALOR (EXISTENTE A SER REMOVIDO E REPOSICIONADO)	---	---
---	---	DETECTOR DE CALOR (EXISTENTE - REPOSICIONADO)	---	---

LEGENDA GERAL



PLANTA 2º PAVIMENTO
Escala: 1:50

DETALHE - SINALIZAÇÃO DE SAÍDA



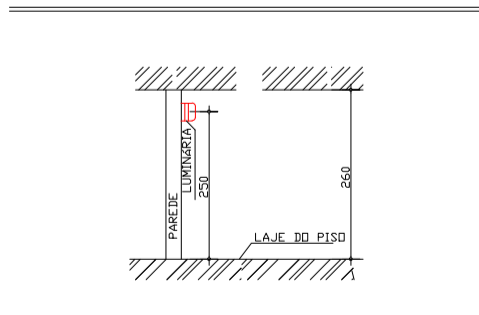
6.3.3 SINALIZAÇÃO DE ORIENTAÇÃO E SALVAMENTO A SINALIZAÇÃO DE SAÍDA DE EMERGÊNCIA...
1. A SINALIZAÇÃO DE PONTOS DE SAÍDA DE EMERGÊNCIA DEVE SER LOCALIZADA IMEDIATAMENTE ACIMA DAS PORTAS, NO MÍNIMO A 1,00 M DA VERTICAL OU SUSTENTANTE NA FORMA DA PORTA, CENTRALIZADA A UMA ALTURA DE 1,80 M MEDIDA DO PISO ACABADO À BASE DA SINALIZAÇÃO...
2. A SINALIZAÇÃO DE IDENTIFICAÇÃO DE SAÍDA DE EMERGÊNCIA DEVE SER LOCALIZADA DE MODO QUE A DISTÂNCIA DE PERCURSO DE QUALQUER PONTO DA REDE DE SAÍDA ATÉ A SINALIZAÇÃO SEJA DE NO MÁXIMO 20 M...
3. A SINALIZAÇÃO DE IDENTIFICAÇÃO DOS PAVIMENTOS NO INTERIOR DA CAIXA DE ESCADA DE EMERGÊNCIA DEVE ESTAR A UMA ALTURA DE 1,80 M MEDIDA DO PISO ACABADO À BASE DA SINALIZAÇÃO, INSTALADA JUNTO À PAREDE SOBRE O PAVIMENTO DE ACESSO DE CADA PAVIMENTO DE FÔRTO, PARA SER VISUALIZADA EM AMBOS OS SENTIDOS DA ESCADA (SUBIDA E DESCIDA).

CODIGO	CODIGO	SIGNIFICADO	FORMA E COR	APLICAÇÃO
S3	(S3)	SAÍDA DE EMERGÊNCIA	SÍMBOLO RETANGULAR FUNDO VERDE PICTOGRAMA FOTOLUMINESCENTE	INDICAÇÃO DE UMA SAÍDA DE EMERGÊNCIA A SER RELOCADA ACIMA DA PORTA PARA INDICAR O SEU ACESSO

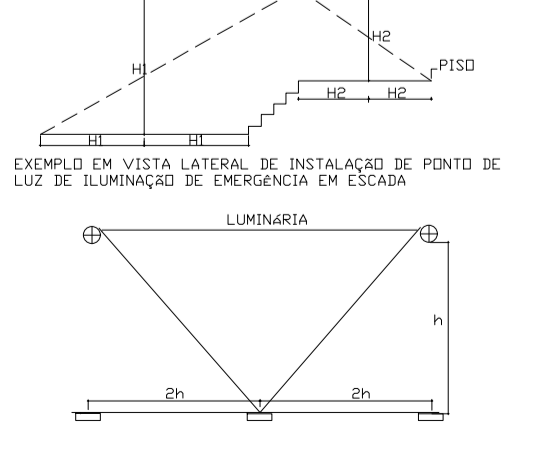
LEGENDA GERAL

---	ELETRODUTO PARA SISTEMA DE PROTEÇÃO CONTRA INCÊNDIO - DETECTOR DE ALARME
---	ELETRODUTO PARA SISTEMA DE PROTEÇÃO CONTRA INCÊNDIO - DETECTOR DE ALARME (A INSTALAR)
(S3)	INDICAÇÃO DO CÓDIGO DA PLACA DE SINALIZAÇÃO
→	DIREÇÃO DE FLUXO DA ROTA DE FUGA
⬮	PONTO DE ILUMINAÇÃO DE EMERGÊNCIA
⬮	DETECTOR DE CALOR (EXISTENTE A SER REMOVIDO E RECOLOCADO)
⬮	DETECTOR DE CALOR (EXISTENTE A SER REMOVIDO E REPOSICIONADO)
⬮	DETECTOR DE CALOR (EXISTENTE - REPOSICIONADO)

DETALHE DE INSTALAÇÃO DE LUMINÁRIA DE EMERGÊNCIA



DETALHE DE INSTALAÇÃO CONFORME NBR 10898



A EDIFICAÇÃO SERÁ DOTADA DE ILUMINAÇÃO DE EMERGÊNCIA QUE FUNCIONARÁ AUTOMATICAMENTE QUANDO FALTAR ENERGIA ELÉTRICA...
1. LUMINÁRIA COM ACRÍLICO, REFLETOR DE AÇO INOX, ACENDE AUTOMATICAMENTE NA FALTA DE ENERGIA...
2. PROCEDER ER UTILIZADOS SISTEMAS AUTÔNOMOS OU CENTRALIZADOS, COM LÂMPADAS FLUORESCENTES SUPERIOR A 100 LUMENS OU LEDS...
3. CONTADOR DE ENERGIA AUTOMÁTICO COM RELÊ...
4. BATERIA TOTALMENTE BILINDADA, RECARREGÁVEL (EM CASO DE SISTEMA AUTÔNOMO)...
5. CARREGADOR FLUTUADOR AUTOMÁTICO.

QUADRO RESUMO DAS INFORMAÇÕES SOBRE A ILUMINAÇÃO DE EMERGÊNCIA

TIPO DE SISTEMA	CONJUNTO BLOCO AUTÔNOMO COM FONTE PRÓPRIA
AUTONOMIA	1 (UMA) HORA
FUNCIONAMENTO	ILUMINAÇÃO NÃO PERMANENTE
ACLARAMENTO	MÍNIMO DE 5 LUX EM LOCAIS COM DESNÍVEIS E 3 LUX EM LOCAL PLANO (NBR 10898)
ALTURA DE INSTALAÇÃO	CONFORME PREVISTA EM PROJETO
TUBULAÇÃO	A TUBULAÇÕES E AS CAIXAS DE PASSAGEM QUANDO APARENTES, DEVEM SER METÁLICAS OU EM PVC RÍGIDO (NBR 6150)
FIANÇA	BITOLA MÍNIMA DE 1,5MM² OU CONFORME PROJETO ELÉTRICO
MANUTENÇÃO	MENSAL VERIFICAR A PASSAGEM DO ESTADO DE VIGILIA PARA A ILUMINAÇÃO (FUNCIONAMENTO) DE TODAS AS LÂMPADAS SEMESTRAL VERIFICAR O ESTADO DE CARGA DOS ACUMULADORES, COLOCANDO EM FUNCIONAMENTO O SISTEMA POR UMA HORA
CONSIDERAÇÕES GERAIS	O SISTEMA DEVE SER LIGADO EM CIRCUITO INDEPENDENTE DE ILUMINAÇÃO DE CONSUMO. OS ELETRODUTOS DESTINADOS A ILUMINAÇÃO DE EMERGÊNCIA NÃO PODEM SER UTILIZADOS PARA OUTROS FINS, EXCETO INSTALAÇÃO DE DETECÇÃO E ALARME DE INCÊNDIO OU DE COMUNICAÇÃO (NBR 5410)

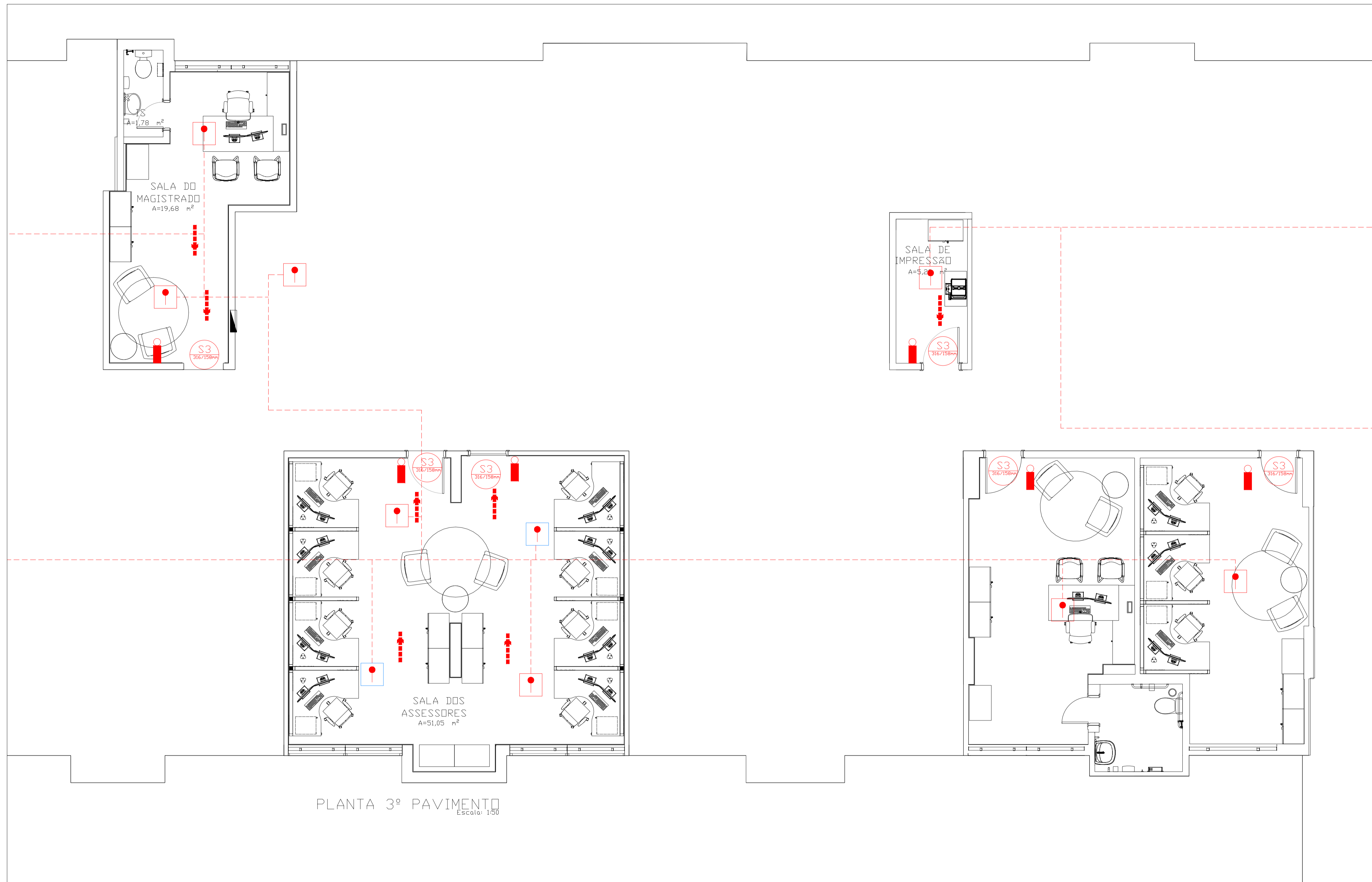
OBSERVAÇÕES

- TODAS AS MEDIDAS DEVERÃO SER CONFERIDAS NO LOCAL;
- INFORMAÇÕES E PROJETO SUJEITO À REVISÕES E ALTERAÇÕES - ANTES DE QUALQUER ALTERAÇÃO, CONSULTAR R.T.;
- PROJETO SUJEITO A APROVAÇÃO PELO CORPO DE BOMBEIROS MILITAR DE MINAS GERAIS
- PARA A INSTALAÇÃO DO NOVO FORRO, TODOS OS DETECTORES DE CALOR DEVERÃO SER REMOVIDOS E REINSTALADOS CONFORME INDICADO EM PROJETO.

CLIENTE TRIBUNAL DE JUSTIÇA MILITAR		CIDADE BELO HORIZONTE
ENDEREÇO DA OBRA RUA TOMÁS GONZAGA - 686 LOURDES		ESTADO MINAS GERAIS
IDENTIFICAÇÃO PROJETO DE SEGURANÇA, PREVENÇÃO E COMBATE A INCÊNDIO E PÂNICO		DATA NOVEMBRO/2022
ARQUIVO DIGITAL QUADRO_TAMMG_REFORMA DA SEDE_PCI_B		ESCALA INDICADA
CONTEÚDO PLANTAS DE RISCO E DETALHAMENTOS - 1º PAV.		
ETAPA PROJETO EXECUTIVO	ÁREA DO PROJETO -	FOLHA 2/4
DISCIPLINA PREVENÇÃO A INCÊNDIO E PÂNICO		
RESPONSÁVEL TÉCNICO Roger Antônio de Abreu ENGENHEIRO1 CREA-MG 220.259/D		

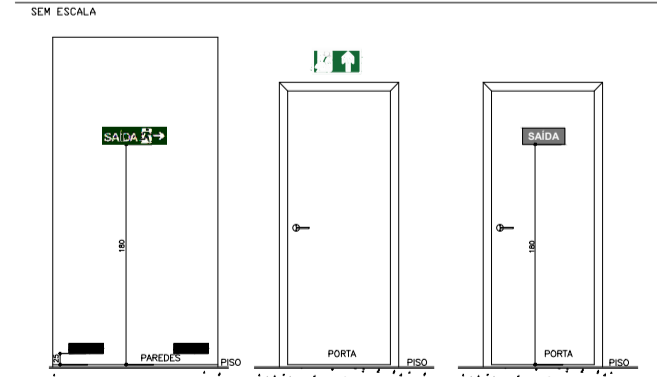
quadoo ARQUITETURA CORPORATIVA
Avenida Raja Gabaglia 2000 - Torre 2 - SL 434
Parque Avenida - Belo Horizonte - Minas Gerais
www.quadoo.com.br | atendimento@quadoo.com.br

Ambientes que transformam pessoas e negócios



PLANTA 3º PAVIMENTO
Escala: 1:50

DETALHE - SINALIZAÇÃO DE SAÍDA



6.3.3 SINALIZAÇÃO DE ORIENTAÇÃO E SALVAMENTO A SINALIZAÇÃO DE SAÍDA DE EMERGÊNCIA...
1. A SINALIZAÇÃO DE PONTOS DE SAÍDA DE EMERGÊNCIA DEVE SER LOCALIZADA IMEDIATAMENTE ACIMA DAS PORTAS, NO MÍNIMO A 1,00 M DA VERTICAL OU SUSTENTEMENTE NA TORM DA PORTA, CENTRALIZADA A UMA ALTURA DE 1,80 M MEDIDA DO PISO ACABADO À BASE DA SINALIZAÇÃO...
2. A SINALIZAÇÃO DE IDENTIFICAÇÃO DESENVOLVIDA DEVE SER LOCALIZADA DE MODO QUE A DISTÂNCIA DE PERCURSO DE QUALQUER PONTO DA REDE DE SAÍDA ATÉ A SINALIZAÇÃO DE SAÍDA DO MÓDULO, 2,0 M ADICIONALMENTE, ESTA TAMBEEM DEVE SER INSTALADA DE FORMA QUE NA DIREÇÃO DE SAÍDA DE QUALQUER PONTO SEJA POSSÍVEL A VISUALIZAÇÃO DO PONTO SIGUIENTE RESPEITANDO O LIMITE MÁXIMO DE 30 M. A SINALIZAÇÃO DEVE SER INSTALADA DE MODO QUE A SUA BASE ESTEJA A 1,80 M DO PISO ACABADO...
3. A SINALIZAÇÃO DE IDENTIFICAÇÃO DOS PAVIMENTOS NO INTERIOR DA CAIXA DE ESCADA DE EMERGÊNCIA DEVE ESTAR A UMA ALTURA DE 1,80 M MEDIDA DO PISO ACABADO À BASE DA SINALIZAÇÃO, INSTALADA JUNTO À PAREDE SOBRE O PAVIMENTO DE ACESSO DE CADA PAVIMENTO DE FÔRTO, PARA SER VISUALIZADA EM AMBOS OS SENTIDOS DA ESCADA (SUBIDA E DESCIDA).

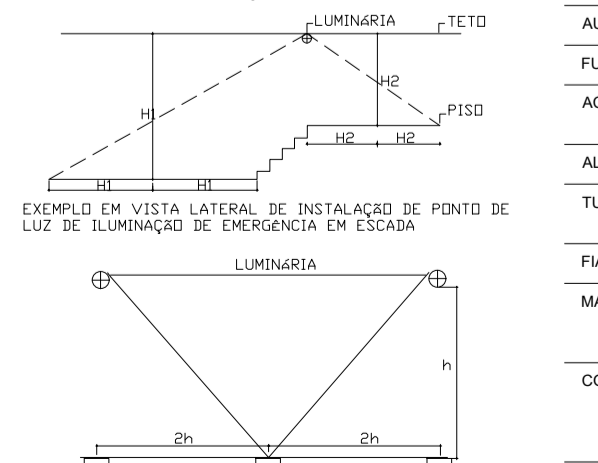
CODIGO	CODIGO	SIGNIFICADO	FORMA E COR	APLICACAO
S3	316/158mm	SAÍDA DE EMERGÊNCIA	SÍMBOLO RETANGULAR FUNDO VERDE PICTOGRAMA FOTOLUMINESCENTE	INDICAÇÃO DE UMA SAÍDA DE EMERGÊNCIA A SER AFIADA ACIMA PORTA, PARA INDICAR O SEU ACESSO

LEGENDA GERAL	
---	ELETRODUTO PARA SISTEMA DE PROTEÇÃO CONTRA INCÊNDIO - DETECTOR DE ALARME
---	ELETRODUTO PARA SISTEMA DE PROTEÇÃO CONTRA INCÊNDIO - DETECTOR DE ALARME (A INSTALAR)
---	INDICAÇÃO DO CÓDIGO DA PLACA DE SINALIZAÇÃO
→	DIREÇÃO DE FLUXO DA ROTA DE FUGA
•	PONTO DE ILUMINAÇÃO DE EMERGÊNCIA
•	DETECTOR DE CALOR (EXISTENTE A SER REMOVIDO E RECOLOCADO)
•	DETECTOR DE CALOR (EXISTENTE A SER REMOVIDO E REPOSICIONADO)
•	DETECTOR DE CALOR (EXISTENTE - REPOSICIONADO)

DETALHE DE INSTALAÇÃO DE LUMINÁRIA DE EMERGÊNCIA



DETALHE DE INSTALAÇÃO CONFORME NBR 10898



- A EDIFICAÇÃO SERÁ DOTADA DE ILUMINAÇÃO DE EMERGÊNCIA QUE FUNCIONARÁ AUTOMATICAMENTE QUANDO FALTAR ENERGIA ELÉTRICA, NA REDE. AS LUMINÁRIAS SERÃO NO CIRCUITO EXISTENTE QUE VEM DO GERADOR, E TERÃO AS SEGUINTES ESPECIFICAÇÕES:
1. LUMINÁRIA COM ACRÍLICO, REFLETOR DE AÇO INOX, ACENDE AUTOMATICAMENTE NA FALTA DE ENERGIA.
 2. PODERÃO SER UTILIZADOS SISTEMAS AUTÔNOMOS OU CENTRALIZADOS, COM LÂMPADAS FLUORESCENTES SUPERIOR A 120 LUMENS OU LEDS.
 3. COMUTADOR DE ENERGIA AUTOMÁTICO COM RELE.
 4. BATERIA TOTALMENTE BUNDA, RECARREGÁVEL (EM CASO DE SISTEMA AUTÔNOMO).
 5. CARRREGADOR FLUTUADOR AUTOMÁTICO.

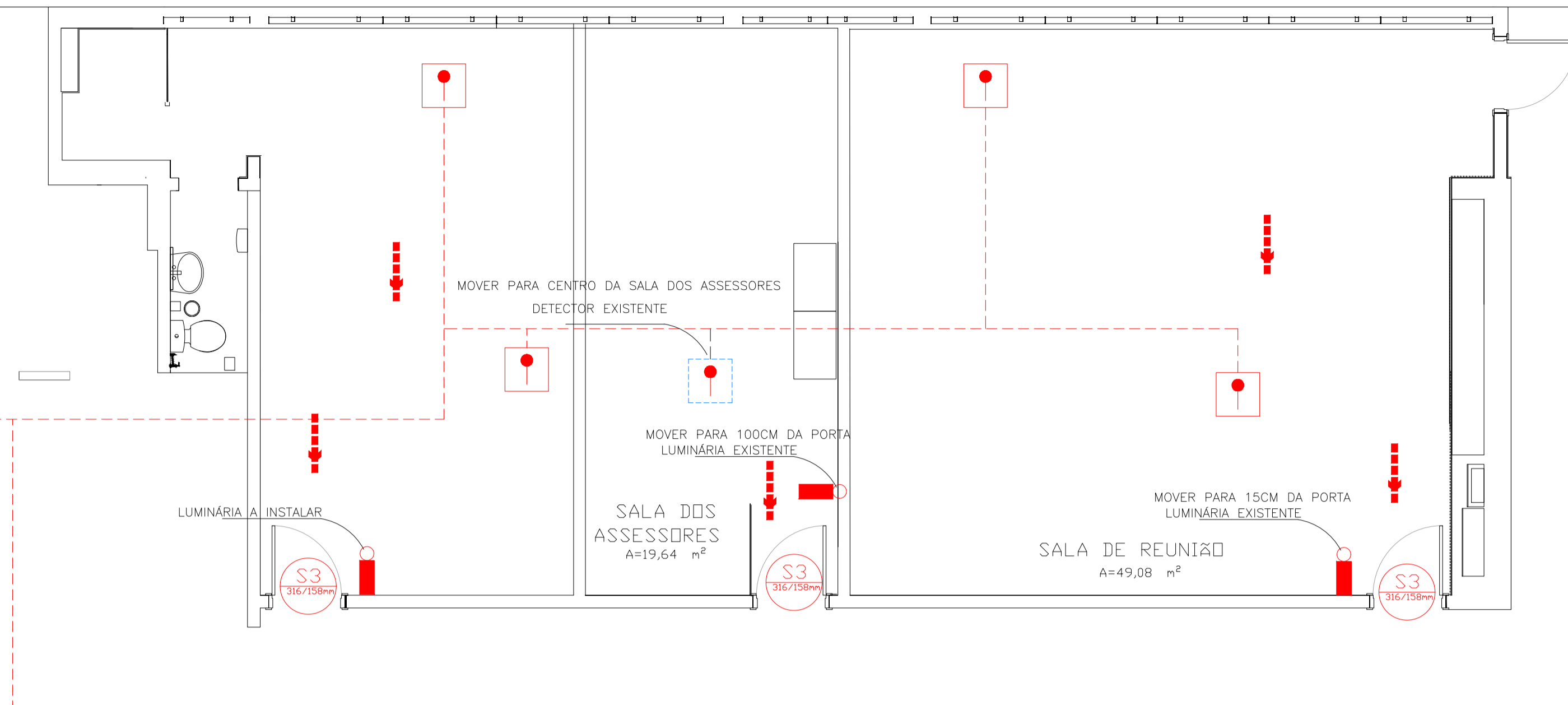
QUADRO RESUMO DAS INFORMAÇÕES SOBRE A ILUMINAÇÃO DE EMERGÊNCIA

TIPO DE SISTEMA	CONJUNTO BLOCO AUTÔNOMO COM FONTE PRÓPRIA
AUTONOMIA	1 (UMA) HORA
FUNCIONAMENTO	ILUMINAÇÃO NÃO PERMANENTE
ACLARAMENTO	MÍNIMO DE 5 LUX EM LOCAIS COM DESNÍVEIS E 3 LUX EM LOCAL PLANO (NBR 10898)
ALTURA DE INSTALAÇÃO	CONFORME PREVISTA EM PROJETO
TUBULAÇÃO	A TUBULAÇÃO E AS CAIXAS DE PASSAGEM QUANDO APARENTES, DEVEM SER METÁLICAS OU EM PVC RÍGIDO (NBR 6150)
FIACAO	BITOLA MÍNIMA DE 1,5MM² OU CONFORME PROJETO ELÉTRICO
MANUTENÇÃO	MENSAL: VERIFICAR A PASSAGEM DO ESTADO DE VIGILIA PARA A ILUMINAÇÃO (FUNCIONAMENTO) DE TODAS AS LÂMPADAS SEMESTRAL: VERIFICAR O ESTADO DE CARGA DOS ACUMULADORES, COLOCANDO EM FUNCIONAMENTO O SISTEMA POR UMA HORA
CONSIDERAÇÕES GERAIS	O SISTEMA DEVE SER LIGADO EM CIRCUITO INDEPENDENTE DE ILUMINAÇÃO DE CONSUMO. OS ELETRODUTOS DESTINADOS A ILUMINAÇÃO DE EMERGÊNCIA NÃO PODEM SER UTILIZADOS PARA OUTROS FINS, EXCETO INSTALAÇÃO DE DETECÇÃO E ALARME DE INCÊNDIO OU DE COMUNICAÇÃO (NBR 5410)

OBSERVAÇÕES

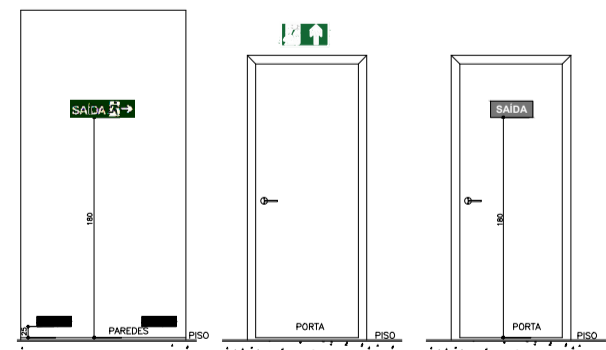
1. TODAS AS MEDIDAS DEVERÃO SER CONFERIDAS NO LOCAL;
2. INFORMAÇÕES E PROJETO SUJEITO À REVISÕES E ALTERAÇÕES - ANTES DE QUALQUER ALTERAÇÃO, CONSULTAR R.T.;
3. PROJETO SUJEITO A APROVAÇÃO PELO CORPO DE BOMBEIROS MILITAR DE MINAS GERAIS
4. PARA A INSTALAÇÃO DO NOVO FORRO, TODOS OS DETECTORES DE CALOR DEVERÃO SER REMOVIDOS E REINSTALADOS CONFORME INDICADO EM PROJETO.

CLIENTE	TRIBUNAL DE JUSTIÇA MILITAR	
ENDEREÇO DA OBRA	RUA TOMÁS GONZAGA - 686 LOURDES	CIDADE BELO HORIZONTE ESTADO MINAS GERAIS
IDENTIFICAÇÃO	PROJETO DE SEGURANÇA, PREVENÇÃO E COMBATE A INCÊNDIO E PÂNICO	DATA NOVEMBRO/2022
ARQUIVO DIGITAL	QUADRO_TAMMG_REFORMA DA SEDE_PCI_B	ESCALA INDICADA
CONTEUDO	PLANTAS DE RISCO E DETALHAMENTOS - 1º PAV.	
ETAPA	PROJETO EXECUTIVO	FOLHA 3/4
DISCIPLINA	PREVENÇÃO A INCÊNDIO E PÂNICO	
RESPONSÁVEL TÉCNICO	Roger Antônio de Abreu ENGENHEIRO I CREA-MG 220.259/D	



PLANTA 5º PAVIMENTO
Escala: 1:50

DETALHE - SINALIZAÇÃO DE SAÍDA
SEM ESCADA



6.3.3 SINALIZAÇÃO DE ORIENTAÇÃO E SALVAMENTO A SINALIZAÇÃO DE SAÍDA DE EMERGÊNCIA PROPRIA DE SEGURANÇA CONTRA INCÊNDIO E PÂNICO DEVE ASSUMIR TAMBÉM AS FUNÇÕES DE DIREÇÃO, SAÍDAS, ESCADAS, ETC. C SER INSTALADA SEGUNDO SUA FUNÇÃO A SEGUIR:

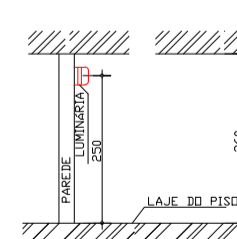
- A SINALIZAÇÃO DE PONTOS DE SAÍDA DE EMERGÊNCIA DEVE SER LOCALIZADA IMEDIATAMENTE ACIMA DAS PORTAS, NO MÍNIMO A 1,00 M DA VERTICAL OU SUSTENTADA NA FORMA DA PORTA, CENTRALIZADA A UMA ALTURA DE 1,80 M MEDIDA DO PISO ACABADO À BASE DA SINALIZAÇÃO.
- A SINALIZAÇÃO DE IDENTIFICAÇÃO DOS PONTOS DE SAÍDA DEVE SER LOCALIZADA DE MODO QUE A DISTÂNCIA DE PERCURSO DE QUALQUER PONTO DA REDE DE SAÍDA ATÉ A SINALIZAÇÃO DE SAÍDA NÃO EXCEDA 20 M. ADICIONALMENTE, ESTA TAMBEÉM DEVE SER INSTALADA DE FORMA QUE NA DIREÇÃO DE SAÍDA DE QUALQUER PONTO SEJA POSSÍVEL A VISUALIZAÇÃO DO PONTO SIGUENTE, RESPEITANDO O LIMITE MÁXIMO DE 30 M. A SINALIZAÇÃO DEVE SER INSTALADA DE MODO QUE A SUA BASE ESTEJA A 1,80 M DO PISO ACABADO.
- A SINALIZAÇÃO DE IDENTIFICAÇÃO DOS PAVIMENTOS NO INTERIOR DA CAIXA DE ESCADA DE EMERGÊNCIA DEVE ESTAR A UMA ALTURA DE 1,80 M MEDIDA DO PISO ACABADO À BASE DA SINALIZAÇÃO, INSTALADA JUNTO À PAREDE SOBRE O PAVIMENTO DE ACESSO DE CADA PAVIMENTO DE TAL FORMA A SER VISUALIZADA EM AMBOS OS SENTIDOS DA ESCADA (SUBIDA E DESCIDA).

CODIGO	CODIGO	SIGNIFICADO	FORMA E COR	APLICAÇÃO
S3	(S3) (380X190)	SAÍDA DE EMERGÊNCIA	SÍMBOLO: RETANGULAR FUNDO: VERDE PICTOGRAMA: FOTOLUMINESCENTE	INDICAÇÃO DE UMA SAÍDA DE EMERGÊNCIA A SER REMOVIDA ACIMA DA PORTA, PARA INDICAR O SEU ACESSO

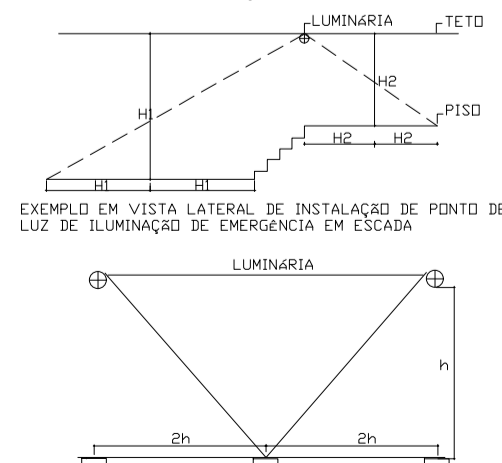
LEGENDA GERAL

---	ELETRODUTO PARA SISTEMA DE PROTEÇÃO CONTRA INCÊNDIO - DETECTOR DE ALARME
---	ELETRODUTO PARA SISTEMA DE PROTEÇÃO CONTRA INCÊNDIO - DETECTOR DE ALARME (A INSTALAR)
(S3)	INDICAÇÃO DO CÓDIGO DA PLACA DE SINALIZAÇÃO
→	DIREÇÃO DE FLUXO DA ROTA DE FUGA
⬮	PONTO DE ILUMINAÇÃO DE EMERGÊNCIA
⬮	DETECTOR DE CALOR (EXISTENTE A SER REMOVIDO E RECOLOCADO)
⬮	DETECTOR DE CALOR (EXISTENTE A SER REMOVIDO E REPOSICIONADO)
⬮	DETECTOR DE CALOR (EXISTENTE - REPOSICIONADO)

DETALHE DE INSTALAÇÃO DE LUMINÁRIA DE EMERGÊNCIA



DETALHE DE INSTALAÇÃO CONFORME NBR 10898



A EDIFICAÇÃO SERÁ DOTADA DE ILUMINAÇÃO DE EMERGÊNCIA QUE FUNCIONARÁ AUTOMATICAMENTE QUANDO FALTAR ENERGIA ELÉTRICA. NA REDE, AS LUMINÁRIAS SERÃO NO CIRCUITO EXISTENTE QUE VEM DO GERADOR, E TERÃO AS SEGUINTE ESPECIFICAÇÕES:

- LUMINÁRIA COM ACRÍLICO, REFLETOR DE AÇO INOX, ACENDE AUTOMATICAMENTE NA FALTA DE ENERGIA.
- PROTEÇÃO ER UTILIZADOS SISTEMAS AUTÔNOMOS OU CENTRALIZADOS, COM LÂMPADAS FLUORESCENTES SUPERIOR A 100 LUMENS OU LEDS.
- COMTADOR DE ENERGIA AUTOMÁTICO COM RELÊ.
- BATERIA TOTALMENTE BILINDADA, RECARREGÁVEL (EM CASO DE SISTEMA AUTÔNOMO).
- CARREGADOR FLUTUADOR AUTOMÁTICO.

QUADRO RESUMO DAS INFORMAÇÕES SOBRE A ILUMINAÇÃO DE EMERGÊNCIA

TIPO DE SISTEMA	CONJUNTO BLOCO AUTÔNOMO COM FONTE PRÓPRIA
AUTONOMIA	1 (UMA) HORA
FUNCIONAMENTO	ILUMINAÇÃO NÃO PERMANENTE
ACLARAMENTO	MÍNIMO DE 5 LUX EM LOCAIS COM DESNÍVEIS E 3 LUX EM LOCAL PLANO (NBR 10898)
ALTURA DE INSTALAÇÃO	CONFORME PREVISTA EM PROJETO
TUBULAÇÃO	A TUBULAÇÃO E AS CAIXAS DE PASSAGEM QUANDO APARENTES, DEVEM SER METÁLICAS OU EM PVC RÍGIDO (NBR 6150)
FIÇÃO	BITOLA MÍNIMA DE 1,5MM² OU CONFORME PROJETO ELÉTRICO
MANUTENÇÃO	SEMESTRAL VERIFICAR A PASSAGEM DO ESTADO DE VIGILIA PARA A ILUMINAÇÃO (FUNCIONAMENTO) DE TODAS AS LÂMPADAS SEMESTRAL VERIFICAR O ESTADO DE CARGA DOS ACUMULADORES, COLOCANDO EM FUNCIONAMENTO O SISTEMA POR UMA HORA.
CONSIDERAÇÕES GERAIS	O SISTEMA DEVE SER LIGADO EM CIRCUITO INDEPENDENTE DE ILUMINAÇÃO DE CONSUMO. OS ELETRODUTOS DESTINADOS A ILUMINAÇÃO DE EMERGÊNCIA NÃO PODEM SER UTILIZADOS PARA OUTROS FINS, EXCETO INSTALAÇÃO DE DETECÇÃO E ALARME DE INCÊNDIO OU DE COMUNICAÇÃO (NBR 5410)

OBSERVAÇÕES

- TODAS AS MEDIDAS DEVERÃO SER CONFERIDAS NO LOCAL;
- INFORMAÇÕES E PROJETO SUJEITO À REVISÕES E ALTERAÇÕES - ANTES DE QUALQUER ALTERAÇÃO, CONSULTAR R.T.;
- PROJETO SUJEITO A APROVAÇÃO PELO CORPO DE BOMBEIROS MILITAR DE MINAS GERAIS
- PARA A INSTALAÇÃO DO NOVO FORRO, TODOS OS DETECTORES DE CALOR DEVERÃO SER REMOVIDOS E REINSTALADOS CONFORME INDICADO EM PROJETO.
- APÓS A RECOMPOSIÇÃO DO FORRO DEVERÁ SER REINSTALADA A LUMINÁRIA DE EMERGÊNCIA LOCALIZADO NO TETO DA SALA DE REUNIÃO.

CLIENTE TRIBUNAL DE JUSTIÇA MILITAR		CIDADE BELO HORIZONTE
ENDEREÇO DA OBRA RUA TOMÁS GONZAGA - 686 LOURDES		ESTADO MINAS GERAIS
IDENTIFICAÇÃO PROJETO DE SEGURANÇA, PREVENÇÃO E COMBATE A INCÊNDIO E PÂNICO		DATA NOVEMBRO/2022
ARQUIVO DIGITAL QUADROO_TJMMG_REFORMA DA SEDE_PCL_C		ESCALA INDICADA
CONTEUDO PLANTAS DE RISCO E DETALHAMENTOS - 1º PAV.		
ETAPA PROJETO EXECUTIVO	ÁREA DO PROJETO -	FOLHA 4/4
DISCIPLINA PREVENÇÃO A INCÊNDIO E PÂNICO		
RESPONSÁVEL TÉCNICO Roger Antônio de Abreu ENGENHEIRO1 CREA-MG 220.259/D		
		Avenida Raja Gabaglia 2000 - Torre 2 - SL 434 Parque Avenida - Belo Horizonte - Minas Gerais www.quadoo.com.br atendimento@quadoo.com.br
Ambientes que transformam pessoas e negócios		