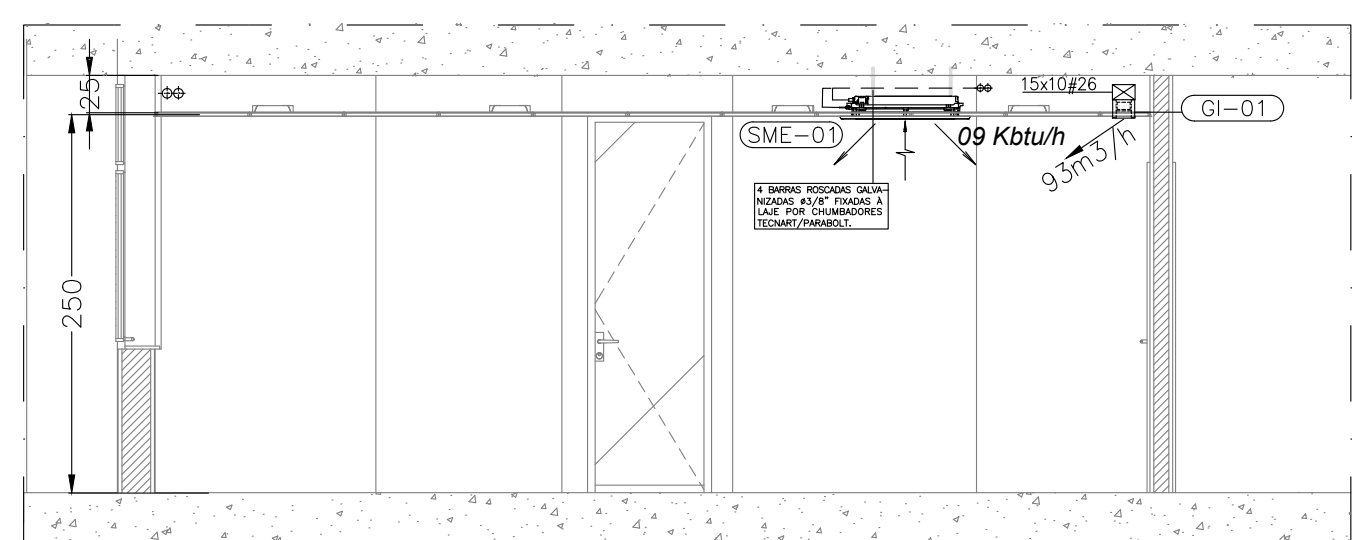


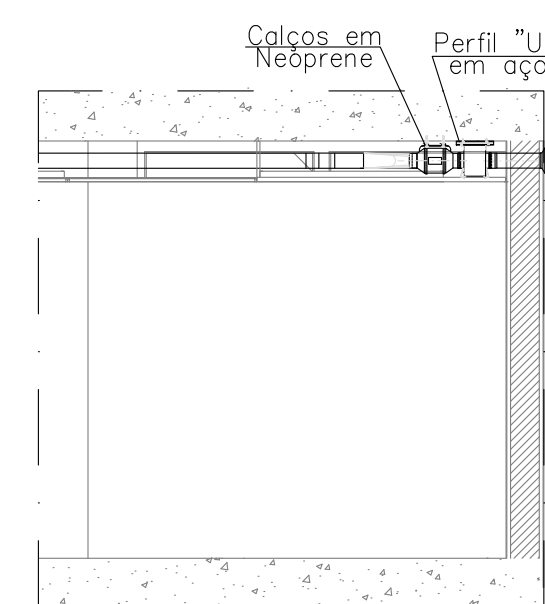
PLANTA 4º PAV.

ESCALA 1:50



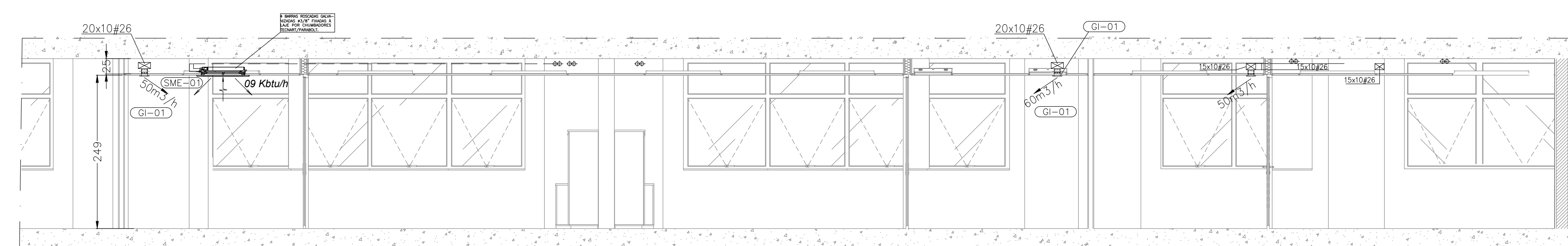
CORTE BB

ESCALA 1:50



DET A

ESCALA 1:50



CORTE AA

ESCALA 1:50

LEGENDA: EQUIPAMENTOS A FORNECER UNIDADES CONDENSADORAS MULTI-SPLIT SYSTEM, INVERTER REFRIGERANTE R-410a

IDENTIFICAÇÃO	SME-01	SME-02	SME-03
MARCA DE REFERÊNCIA	LG	LG	LG
MODELO DE REFERÊNCIA	A2UW180FA2	A3UW240FA3	A5UW480FA1
CAPACIDADE NOMINAL (btu/h)	18.400	27.000	50.000
CORRENTE (A)	7,9	12,9	25,4
POTÊNCIA (Kw)	1,7	2,85	5,60
CARAC. ELET. (V/F+1/Hz)	220/2f+1/60	220/2f+1/60	220/2f+1/60
GAS REFRIGERANTE	R-410A	R-410A	R-410A
DIMENSÕES (LxAxP) mm	770x454x288	870x450x330	950x434x330
PESO (Kg)	37	46	73
QUANTIDADE	01	01	01

UNIDADES EVAPORADAS MULTISPLIT SYSTEM INVERTER

IDENTIFICAÇÃO	SME-01	SME-02
MARCA DE REFERÊNCIA	LG	LG
MODELO DE REFERÊNCIA	AMNWR12TUUC	AMNWR12TUUC
TIPO	CASSETTE 1 VIA	CASSETTE 1 VIA
CAPACIDADE NOMINAL (btu/h)	9.000	12.000
CARAC. ELET. (V/F+1/Hz)	220/2/60	220/2/60
DIMENSÕES (LxAxP) mm	864x132x450	864x132x450
PESO (Kg)	11,7	11,7
QUANTIDADE	08	02

VENTILADORES PARA RENOVAÇÃO DE AR

IDENTIFICAÇÃO	MV-01	MV-03	MV-04
MARCA DE REFERÊNCIA	S&P OTAM	S&P OTAM	S&P OTAM
MODELO DE REFERÊNCIA	TD-SILENT 160/100 HELICOCENTRIFUGO	TD-MIXVENT 250/100 HELICOCENTRIFUGO	TD-MIXVENT 350/125 HELICOCENTRIFUGO
ROTAÇÃO	ALTA	BAIXA / ALTA	ALTA
VAZÃO AR (m³/h)	60	95 / 145 / 150 / 160	235 / 245
PRESSÃO ESTÁTICA (mmca)	6	7 / 8,5 / 9	8
CARAC. ELET. (V/F+1/Hz)	220/2/60	220/2/60	220/2/60
POTÊNCIA (Kw)	25	30	34
DIMENSÕES (LxAxP) mm	232x151x135,5	303x188x176	303x188x176
IB (A)	22	36	34
PESO (Kg)	1,4	2,0	2,0
CAIXA DE FILTRO	MFL-C 100 C/ FILTRO MS	MFL-C 100 C/ FILTRO MS	MFL-C 125 C/ FILTRO MS
QUANTIDADE	01	05	02

LEGENDA ACESSÓRIOS

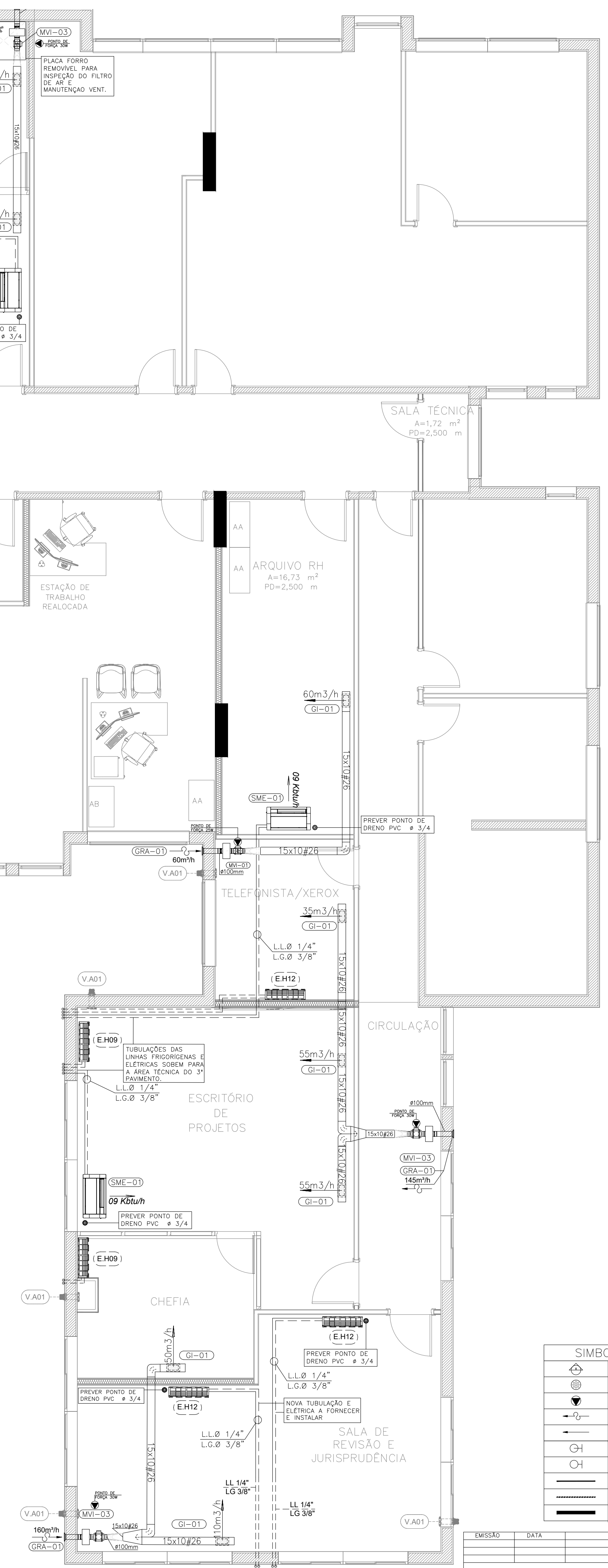
ITEM	QTD	ESPECIFICAÇÃO
GI-01	18	GRELHAS PARA INSULFAMENTO, MOD. AT-AG, TAM. 225x125mm, REF. TROX.
GRA-01	06	VENEZIANAS PARA CAPTAÇÃO DO AR MODELO GRA-100 165x165mm - S&P OTAM
GRA-02	02	VENEZIANAS PARA CAPTAÇÃO DO AR MODELO GRA-150 190x190mm - S&P OTAM

EQUIPAMENTOS A SEREM REMOVIDOS

VA01	12	VENTILADOR DE AR EXTERNO COM FILTRO G4 - VAZÃO: 93M3/H MODELO DE REFERÊNCIA: SPLIVENT (4º PAVIMENTO) DIMENSÕES Ø100MM P.F. 18W/220V/1F/60Hz MARCAS DE REFERÊNCIA: SIGFLUX, MULTIVAX, S&P OU EQUIV. TÉCNICO
EP18 CP18	02	CONJUNTO SPLIT PISO TETO 18.000BTU/H (02 4º PAVIMENTO) MODELO DE REFERÊNCIA: ABB18UAT/ADB18UALL DIMENSÕES COND. (LxAxP): 790x78x300MM DIMENSÕES EVAP. (LxAxP): 790x78x300MM P.F. 1,55kW/220V/1F/60Hz MARCAS DE REFERÊNCIA: FUJITSU, TRANE, DAIKIN OU EQUIV. TÉCNICO

EQUIPAMENTOS A PERMANECEREM

EP24 CP24	01	CONJUNTO SPLIT PISO TETO 24.000BTU/H MODELO DE REFERÊNCIA: ABB24UAT/ADB24UALL DIMENSÕES COND. (LxAxP): 790x78x300MM DIMENSÕES EVAP. (LxAxP): 990x199x655MM P.F. 1,55kW/220V/1F/60Hz MARCAS DE REFERÊNCIA: FUJITSU, TRANE, DAIKIN OU EQUIV. TÉCNICO
EP18 CP18	03	CONJUNTO SPLIT PISO TETO 18.000BTU/H MODELO DE REFERÊNCIA: ABB18UAT/ADB18UALL DIMENSÕES COND. (LxAxP): 790x78x300MM DIMENSÕES EVAP. (LxAxP): 790x78x300MM P.F. 1,55kW/220V/1F/60Hz MARCAS DE REFERÊNCIA: FUJITSU, TRANE, DAIKIN OU EQUIV. TÉCNICO
E.H12 C.H12	04	CONJUNTO SPLIT HWALL 12.000BTU/H MODELO DE REFERÊNCIA: ASB12UWCA/ADB12UWCA DIMENSÕES COND. (LxAxP): 663x535x293MM DIMENSÕES EVAP. (LxAxP): 840x268x230MM P.F. 1,06kW/220V/1F/60Hz MARCAS DE REFERÊNCIA: FUJITSU, TRANE, DAIKIN OU EQUIV. TÉCNICO
E.H09 C.H09	02	CONJUNTO SPLIT HWALL 9.000BTU/H MODELO DE REFERÊNCIA: ASB9UWCA/ADB9UWCA DIMENSÕES COND. (LxAxP): 663x535x293MM DIMENSÕES EVAP. (LxAxP): 840x268x230MM P.F. 0,74kW/220V/1F/60Hz MARCAS DE REFERÊNCIA: FUJITSU, TRANE, DAIKIN OU EQUIV. TÉCNICO



NOTAS GERAIS:

- VERIFICAR MEDIDAS NA OBRA.
- DIMENSÕES EM CENTÍMETRO, EXCETO ONDE INDICADO EM CONTRÁRIO.
- TODAS AS PORTAS E JANELAS QUE COMUNICAM COM AMBIENTES NÃO CONDICIONADOS OU COM O EXTERIOR, DEVERÃO PERMANECER FECHADAS.
- PREVER ACESSOS PARA MANUTENÇÃO DOS EQUIPAMENTOS DE AR CONDICIONADO.
- AS TUBULAÇÕES DOS CIR. FRIGORÍFICOS DEVERÃO SER DE COBRE E ISOLADAS COM ESPUMA ELASTOMÉRICA A BASE DE BORRACHA.
- ONDE SE FAZER NECESSÁRIO, A FIM DE EVITAR CONDENSAÇÃO, AS TUBULAÇÕES DE DRENO DEVERÃO SER ISOLADAS COM TUBO ESPONJOSO DE DIÂMETRO 1,1/4" NA ESPESURA 3/8".
- ONDE FOR NECESSÁRIO, DEVERÁ SER PREVISTO ADEQUAÇÃO DAS LUMINÁRIAS OU PAINÉIS DO FORRO PARA INSTALAÇÃO DAS EVAPORADORAS.
- DEVERÁ SER PREVISTO DESVIOS NOS PERFILADOS DE ELÉTRICA, ELETROTUBOS, TUBULAÇÕES HIDRÁULICAS E DEMAS INTERFERÊNCIAS NO FORRO, NOS PONTOS EM QUE SERÃO INSTALADAS AS EVAPORADORAS.
- REALIZAR LIMPEZA DAS TUBULAÇÕES DE COBRE UTILIZANDO-SE GAS R141B.
- REALIZAR TESTE DE ESTANQUEIDADE.
- OS DIÂMETROS DEVERÃO SER CONFIRMADOS E CONFIRMADOS PELO ENGENHEIRO ELÉTRICISTA.
- OS DUTOS CONVENCIONAIS (VENTILAÇÃO), SERÃO FABRICADOS C/ CHAPAS GALVANIZADAS DE AÇO NAS BITOLAS RECOMENDADAS PELAS NORMAS DA ABNT E ASHRAE.
- TODOS OS SUPORTES E/OU PENDURAS DEVERÃO SER PINTADOS C/ 02(DOIS) DEMÃOIS DE FUNDO ANTI-CORROSIVO, QUANDO NÃO USADO MATERIAL GALVANIZADO.
- É OBRIGATORIO FAZER LEVANTAMENTOS NA OBRA ANTES DA FABRICAÇÃO E/OU MONTAGEM P/ COMPATIBILIZAÇÃO DO PROJETO C/ AS POSSÍVEIS INTERFERÊNCIAS.
- A GRELHA E DIFUSORES DE INSULFAMENTO/EXAUSTÃO DEVERÃO SER DE ALUMÍNIO ANODIZADO (NATURAL OU PINTADO), DE BOA AERODINÂMICA MINIMIZANDO PERDAS, E DOTADOS DE ELEMENTOS DE REGULAGEM.
- OS DUTOS CONVENCIONAIS (EXAUSTÃO), SERÃO FABRICADOS C/ CHAPAS GALVANIZADAS DE AÇO NAS BITOLAS RECOMENDADAS PELAS NORMAS DA ABNT E ASHRAE.

SERVIÇOS A CARGO OBRA CIVIL

- SERVIÇOS DE ALVENARIA, CONCRETO, CARPINTARIA, SERRALHERIA, FORRO, FUROS EM VIGAS, LAJES, VÁRIOS E/OU PAREDES E PINTURAS.
- FORNECIMENTO DE PONTO DE FORÇA PROTEGIDO JUNTO AO EQUIPAMENTO.
- POINTOS DE DRENO JUNTO AS UNIDADES EVAPORADORAS/CONDENSADORAS.

SIMBOLOGIA

⊙	INDICAÇÃO DE POSIÇÃO DE CORTE
⊕	INDICAÇÃO DE PONTO DE DRENO
⊖	INDICAÇÃO DE PONTO DE FORÇA
⊗	INDICAÇÃO DE TOMADA DE AR EXTERNO
⊘	INDICAÇÃO DE INSULFAMENTO
⊙	INDICAÇÃO DE DESVIA DE TUBULAÇÃO
⊙	INDICAÇÃO DE SUBIDA DE TUBULAÇÃO
⊙	INDICAÇÃO DE LINHA DE LÍQUIDO
⊙	INDICAÇÃO DE LINHA DE SUÇÃO
⊙	INDICAÇÃO DE DUTO DE INSULFAMENTO

REVISÃO	DATA	DESCRIÇÃO	INDICAÇÃO POR APROVAÇÃO

CLIENTE: TRIBUNAL DE JUSTIÇA MILITAR DO ESTADO DE MINAS GERAIS
CIDADE: BELO HORIZONTE
ESTADO: MINAS GERAIS
ENDEREÇO DA OBRA: RUA TOMÁZ GONZAGA, Nº 686, LOURDES

IDENTIFICAÇÃO: REFORMA DA SEDE
ETAPA: ARQUIVO DIGITAL
QUANDO_EXE_CLM_TMMG_REV01

DATA: JULHO/2024
ESCALA: INDICADA

CONTEÚDO: PLANTA DE CLIMATIZAÇÃO 4º PAVIMENTO
CORTE AA-BB E DETA
ETAPA: PROJETO EXECUTIVO

EFICIÊNCIA ENERGÉTICA: -
ÁREA: -
CLIMATIZAÇÃO: -

RESPONSÁVEL TÉCNICO: Artur Pinheiro Cardoso
PROJETO: Artur Pinheiro
ENGRº MECÂNICO: CREA: 2427900

quadoo
ARQUITETURA COOPERATIVA
Avenida Raja Gabaglia 2000 - Torre 2 - SL 434
Parque Avenida - Belo Horizonte - Minas Gerais
www.quadoo.com.br | atendimento@quadoo.com.br
Ambientes que transformam pessoas e negócios

CLIENTE	TJMMG		
DATA	JULHO DE 2024		
SERVIÇO	PROJETO DE CLIMATIZAÇÃO		
ITEM	DESCRIÇÃO	UNID.	QUANT.
1	ACESSÓRIOS		
1.1	GRELHAS PARA INSUFLAMENTO, MOD. AT-AG, TAM. 225x125mm, REF.: TROX OU EQUIVALENTE.	unid.	18
1.2	GRELHAS PARA CAPTAÇÃO DE AR EXTERIOR, MOD. GRA-100, TAM. 165x165mm, REF.: SOLER&PALAU OU EQUIVALENTE..	unid.	6
1.3	GRELHAS PARA CAPTAÇÃO DE AR EXTERIOR, MOD. GRA-150, TAM. 190x190mm, REF.: SOLER&PALAU OU EQUIVALENTE..	unid.	2
2	VENTILADORES PARA RENOVAÇÃO DE AR		
2.1	MINI VENTILADOR AXIAL PARA RENOVAÇÃO, MOD. TD-SILENT 160/100, ALIMENTAÇÃO: 220V/2F+T/60Hz, VAZÃO DE 60m³/h, PRESSÃO DISPONIVEL 6,0mmCA + CAIXA DE FILTRO MFL-C-100 C/ FILTRO M5,REF.: SOLER&PALAU OU EQUIVALENTE.	unid.	1
2.2	MINI VENTILADORES AXIAL PARA RENOVAÇÃO, MOD. TD-MIXVENT 250/100, ALIMENTAÇÃO: 220V/2F+T/60Hz, VAZÃO DE 95/145/150/160m³/h, PRESSÃO DISPONIVEL 7,0/8,5/9,0mmCA + CAIXA DE FILTRO MFL-C-100 C/ FILTRO M5,REF.: SOLER&PALAU OU EQUIVALENTE.	unid.	5
2.3	MINI VENTILADORES AXIAL PARA RENOVAÇÃO, MOD. TD-MIXVENT 350/125, ALIMENTAÇÃO: 220V/2F+T/60Hz, VAZÃO DE 235/245m³/h, PRESSÃO DISPONIVEL 8,0mmCA + CAIXA DE FILTRO MFL-C-125 C/ FILTRO M5,REF.: SOLER&PALAU OU EQUIVALENTE.	unid.	2
3	SISTEMA MULTISPLIT - UNIDADES CONDENSADORAS E EVAPORADORAS		
3.1	UNIDADE CONDENSADORA A AR LINHA MULTISPLIT INVERTER COM CAPACIDADE NOMINAL DE 18.400Btu/h, MODELO A2UW18GFA2, DESCARGA HORIZONTAL, 220V/2F/60HZ E GÁS REFRIGERANTE R410A, COMPLETA COM TODOS OS COMPONENTES DE CONTROLE E PROTEÇÃO INTERNOS.REF.: LG OU EQUIVALENTE.	unid.	1
3.2	UNIDADE CONDENSADORA A AR LINHA MULTISPLIT INVERTER COM CAPACIDADE NOMINAL DE 27.000Btu/h, MODELO A3UW24GFA3, DESCARGA HORIZONTAL, 220V/2F/60HZ E GÁS REFRIGERANTE R410A, COMPLETA COM TODOS OS COMPONENTES DE CONTROLE E PROTEÇÃO INTERNOS.REF.: LG OU EQUIVALENTE.	unid.	1
3.3	UNIDADE CONDENSADORA A AR LINHA MULTISPLIT INVERTER COM CAPACIDADE NOMINAL DE 50.000Btu/h, MODELO A5UW48GFA1, DESCARGA HORIZONTAL, 220V/2F/60HZ E GÁS REFRIGERANTE R410A, COMPLETA COM TODOS OS COMPONENTES DE CONTROLE E PROTEÇÃO INTERNOS.REF.: LG OU EQUIVALENTE.	unid.	1
3.4	UNIDADES EVAPORADORAS CASSETE DE 1 VIA, 220V/2F/60HZ, COMPLETO, COM CAPACIDADE NOMINAL PARA 09.000Btu/h, (CONTROLE REMOTO SEM FIO), MODELO AMNW09GTUC0 GÁS REFRIGERANTE R-410A, COM BOMBA DE DRENAGEM E COMPONENTES ELETRO-ELETRÔNICOS. LG OU EQUIVALENTE.	unid.	8
3.5	UNIDADES EVAPORADORAS CASSETE DE 1 VIA, 220V/2F/60HZ, COMPLETO, COM CAPACIDADE NOMINAL PARA 12.000Btu/h, (CONTROLE REMOTO SEM FIO), MODELO AMNW12GTUC0 GÁS REFRIGERANTE R-410A, COM BOMBA DE DRENAGEM E COMPONENTES ELETRO-ELETRÔNICOS. LG OU EQUIVALENTE.	unid.	1
3.6	SUPORTE PARA CONDENSADORA EOS ATÉ 240KG/PAR 700MM PERFIL L PINTURA ELETROSTÁTICA COM MÃO FRANCESA 700PLR. EOS OU EQUIVALENTE.	unid.	6
4	DUTOS		
4.1	CHAPA DE AÇO GALVANIZADO, #26	Kg	215
4.2	PVC Ø 100mm, REF.: TIGRE.	m	1.5
4.3	PVC Ø 125mm, REF.: TIGRE.	m	2
5	TUBOS DE COBRE		
5.1	TUBOS DE COBRE RIGIDOS, Ø (1/4") PRÓPRIO PARA REFRIGERAÇÃO, INCLUINDO SOLDAS LIMPEZA C/ NITROGÊNIO E CARGA SUPLEMENTAR DE GÁS REFRIGERANTE SUPORTES, ISOLAMENTO TÉRMICO ARMAFLEX/ISOLINE, ETC.	m.	162
5.2	TUBOS DE COBRE RIGIDOS, Ø (3/8") PRÓPRIO PARA REFRIGERAÇÃO, INCLUINDO SOLDAS LIMPEZA C/ NITROGÊNIO E CARGA SUPLEMENTAR DE GÁS REFRIGERANTE SUPORTES, ISOLAMENTO TÉRMICO ARMAFLEX/ISOLINE, ETC.	m.	152
6	PREVISÃO DE VERBAS		
7.2	VERBA PARA REMOÇÃO CONDICIONADORES DO TIPO SPLIT PISO TETO DE 18.000 Btu/h.	unid.	2
7.3	VERBA PARA REMOÇÃO DE MINI VENTILADORES SICFLUX.	unid.	12
7.4	VERBA PARA DESLOCAR CONDICIONADORES DO TIPO SPLIT HI-WALL DE 12.000 Btu/h.	unid.	2